

**Országos
kompetenciamérés
2018**



FIT-jelentés
Fenntartói jelentés
8. évfolyam

Gombai Református Egyházközség
2217 Gomba, Kossuth tér 1.
Fenntartói azonosító: 39010394



EMBERI ERŐFORRÁSOK
MINISZTERIUMA

● **KTATÁSI HIVATAL**



Köznevelési Mérés
Értékelési Osztály

FIGYELEM! Kérjük, tartsa szem előtt, hogy a 2016/2017. tanévtől a képzési formák elnevezései megváltoztak. A jelentésben a hatályos köznevelési törvényben felsorolt képzési formák megnevezései szerepelnek: a korábbi szakközépiskola szakgimnáziumként, a korábbi szakiskola szakközépiskolaként, a korábbi speciális szakiskola szakiskolaként került feltüntetésre.

Létszámadatok

Az intézmények kódtáblázata

A	Fáy András Református Általános Iskola és Alapfokú Művészeti Iskola (2217 Gomba, Iskola utca 2.)
---	---

A fenntartó létszámadatai a 8. évfolyamon

Az intézmény kódja	Képzési típus	Tanulók száma						
		Összesen	SNI tanulók	Mentesült tanulók	BTMN tanulók	HHH tanulók	Jelentésre jogosult tanulók	A jelentésben szereplők
A	Általános iskola	44	7	1	3	0	37	35
Összesen		44	7	1	3	0	37	35

A fenntartó jelentésre jogosult tanulóinak előző év végi matematikajegye

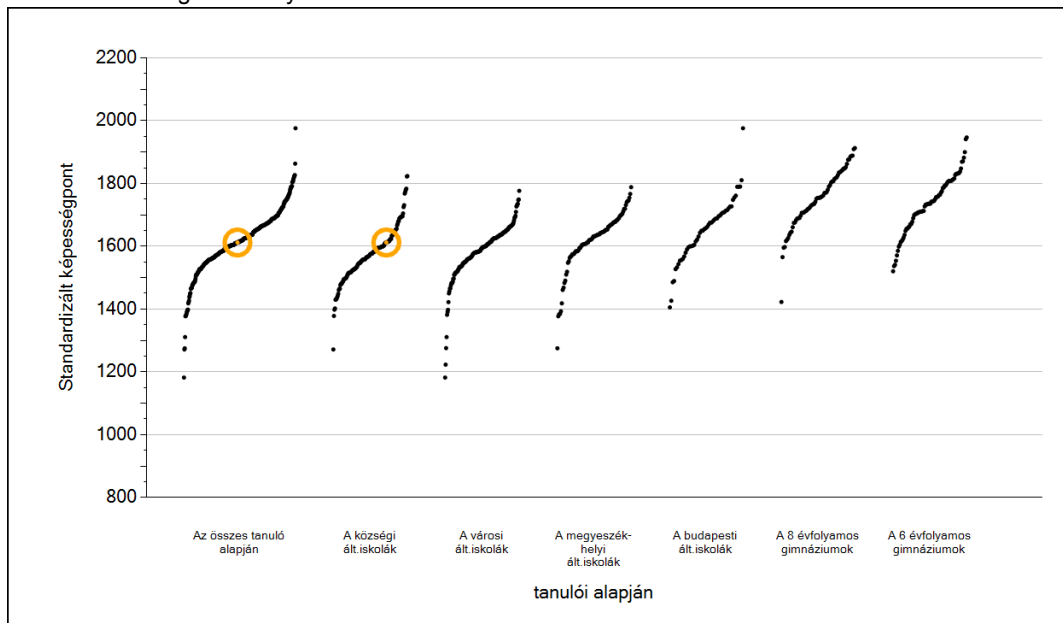
Az intézmény kódja	Képzés típus	Szerepel-e a jelentésben?	Előző év végi matematikajegy					Összesen	
			-	1	2	3	4		5
A	Általános iskola	Jelentésben szereplők	0	0	2	11	12	10	35
		Jelentésben nem szereplők	0	0	0	2	0	0	2
Összesen		Jelentésben szereplők	0	0	2	11	12	10	35
		Jelentésben nem szereplők	0	0	0	2	0	0	2



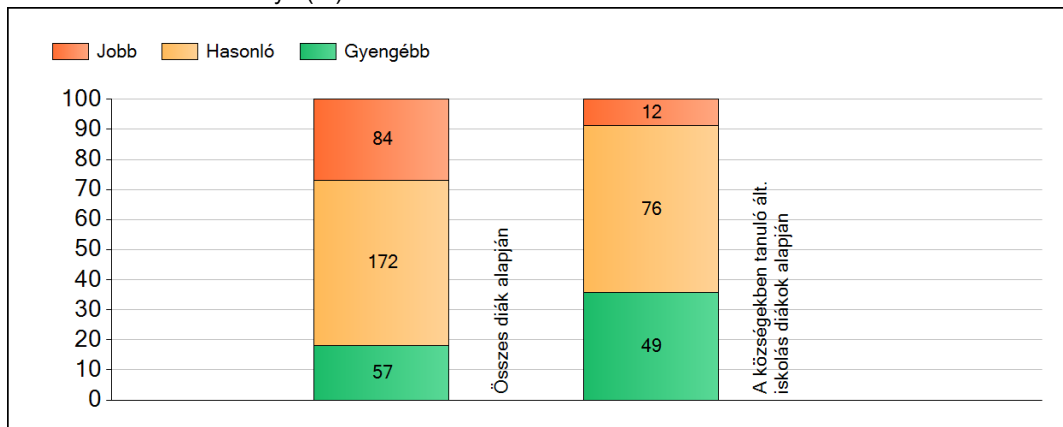
Matematika

1a Átlageredmények

A fenntartók átlageredményeinek összehasonlítása



Az Önökhöz képest szignifikánsan jobban, hasonlóan, illetve gyengébben teljesítő fenntartók száma és aránya (%)



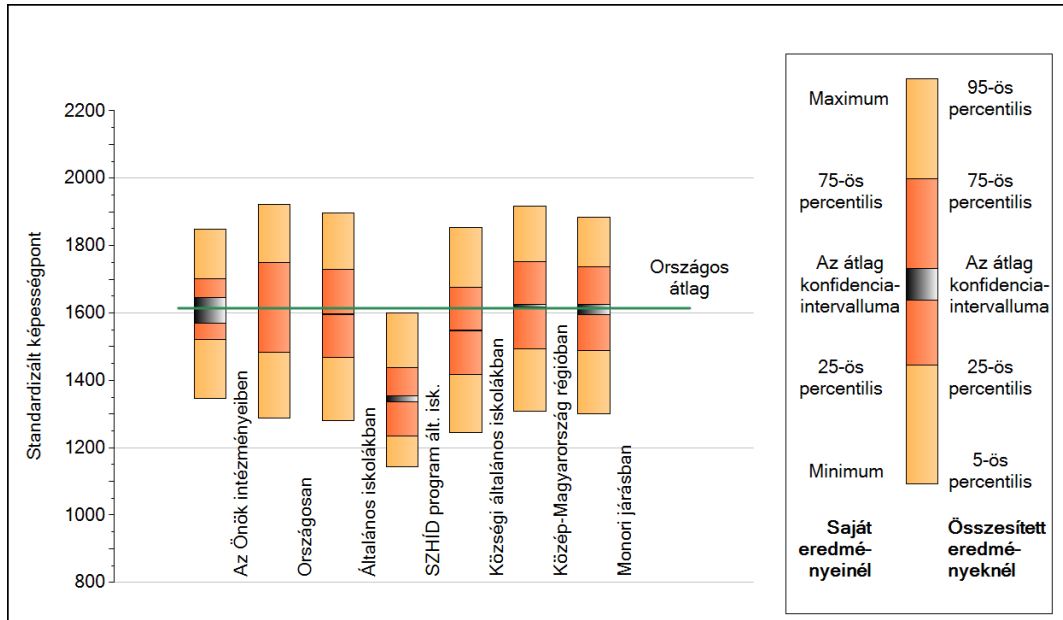
Átlageredmények és konfidencia-intervallumok

Az Önök iskoláiban	1612 (1569;1645)
Országosan	1614 (1613;1616)
Általános iskolákban	1597 (1596;1598)
SZHÍD program ált. isk.	1344 (1335;1354)
Községi általános iskolákban	1548 (1546;1550)
Városi általános iskolákban	1586 (1584;1588)
Megyeszékhelyi általános iskolákban	1638 (1636;1641)
Budapesti általános iskolákban	1665 (1661;1668)
8 évfolyamos gimnáziumokban	1767 (1763;1771)
6 évfolyamos gimnáziumokban	1764 (1760;1767)

1b

A képességeloszlás néhány jellemzője

A tanulók képességeloszlása az Önök intézményeiben és azokban a részpopulációkban, amelyekbe Önök is tartoznak

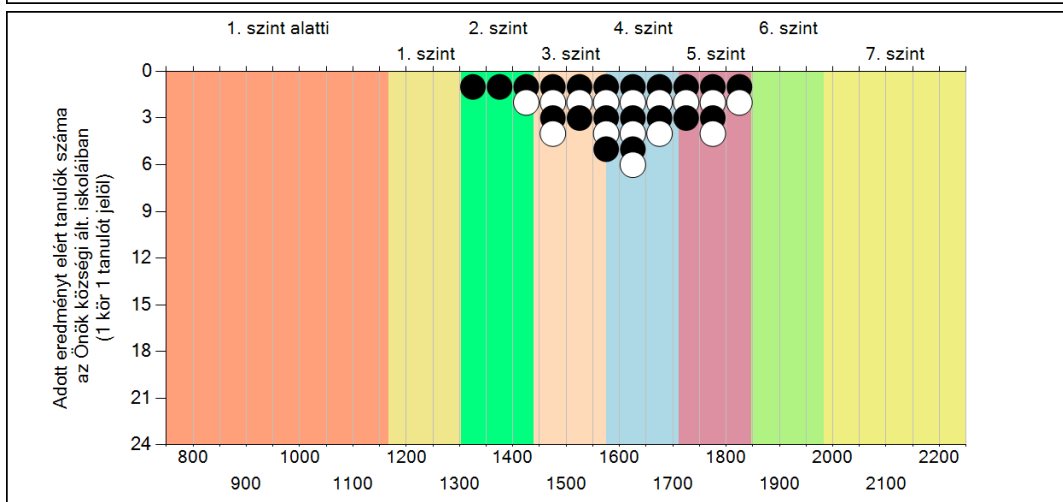
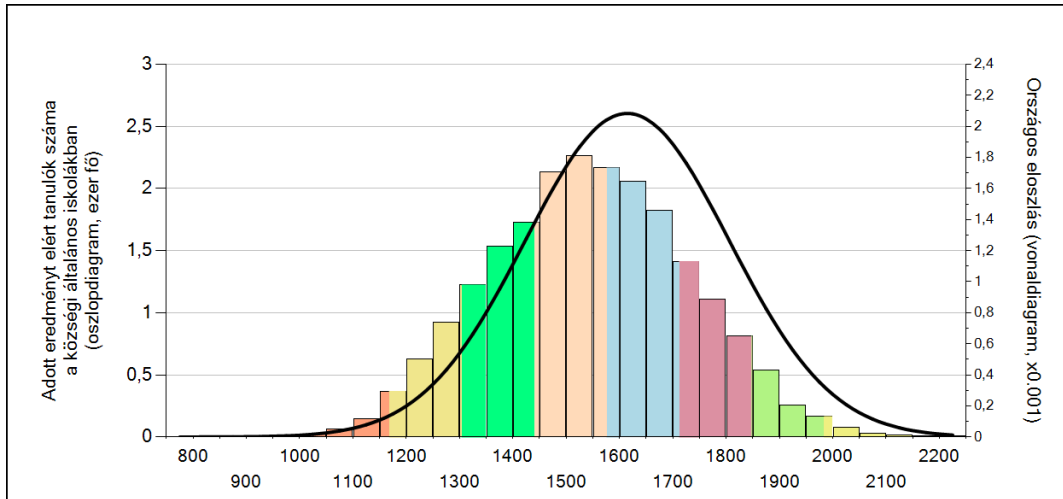


A tanulók képességeloszlása az egyes részpopulációkban

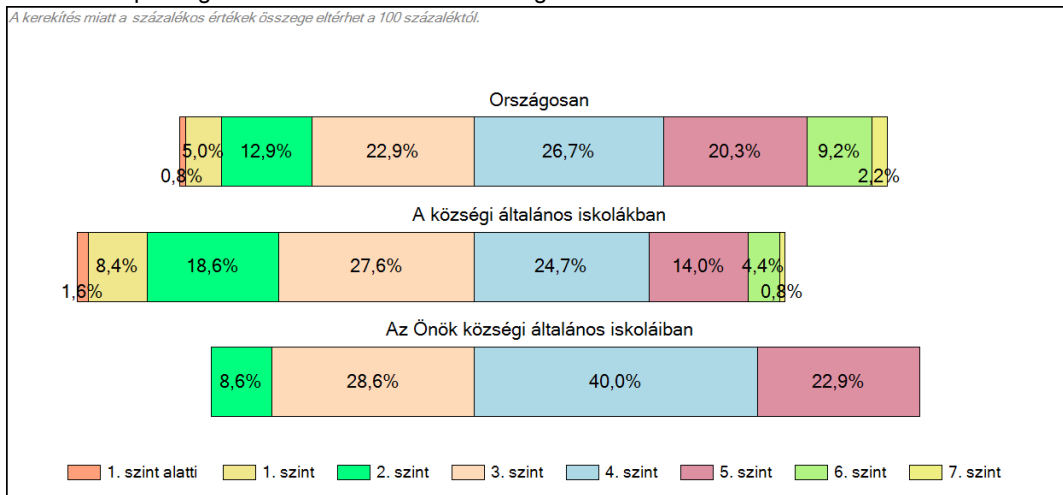
	Min. / 5-ös perc.	25 perc.	Átlag	(konf. int.)	75 perc.	Max. / 95-ös perc.
Az Önök intézményeiben	1346	1522	1612	(1569;1645)	1701	1848
Országosan	1289	1483	1614	(1613;1616)	1750	1923
Általános iskolákban	1279	1469	1597	(1596;1598)	1729	1898
SZHID program ált. isk.	1144	1235	1344	(1335;1354)	1437	1600
Községi általános iskolákban	1245	1418	1548	(1546;1550)	1675	1853
Közép-Magyarország régióban	1309	1495	1621	(1618;1624)	1752	1918
Monori járásban	1300	1488	1610	(1596;1624)	1736	1884

1c **Képességeloszlás**

Az országos eloszlás, valamint a tanulók eredményei a községi általános iskolákban és az Önök községi általános iskoláiban



A tanulók képességszintek szerinti százalékos megoszlása

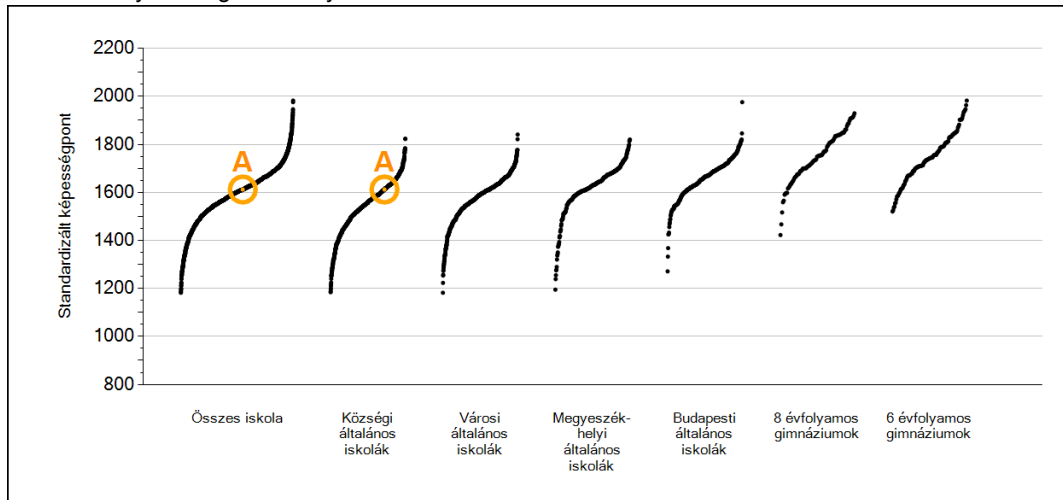


Matematika

2a

Átlageredmények intézményenként

Az intézmények átlageredményeinek összehasonlítása



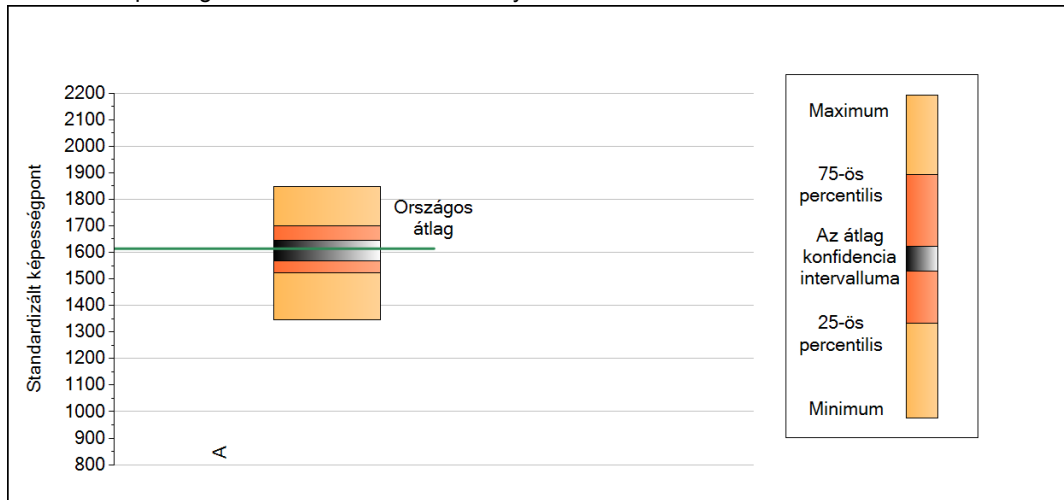
Átlageredmények és konfidencia-intervallumok

	Összeségében	Községi ált.isk. képzésben	Városi ált.isk. képzésben	Megyeszékhelyi ált.isk. képzésben	Budapesti ált.isk. képzésben	8 évfolyamos gimnáziumi képzésben	6 évfolyamos gimnáziumi képzésben
A intézmény	1612 (1569;1645)	1612 (1569;1645)					

2b

A képességeloszlás néhány jellemzője intézményenként

A tanulók képességeloszlása az Önök intézményeiben



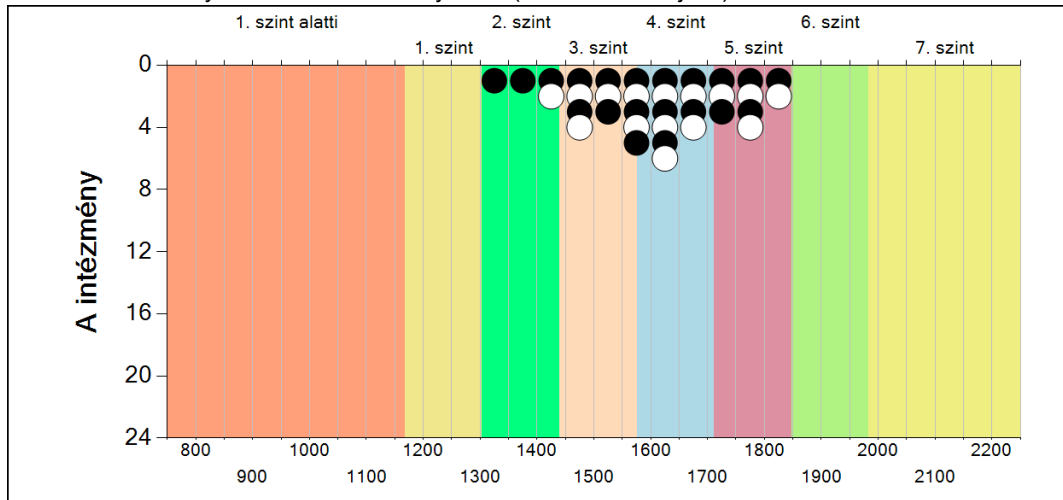
A tanulók képességeloszlása az Önök intézményeiben

	Minimum	25 percent.	Átlag (konf. int.)	75 percent.	Maximum
A	1346	1522	1612 (1569; 1645)	1701	1848

2c

A képességeloszlás intézményenként

A tanulók eredményei az Önök intézményeiben (1 kör 1 tanulót jelöl)



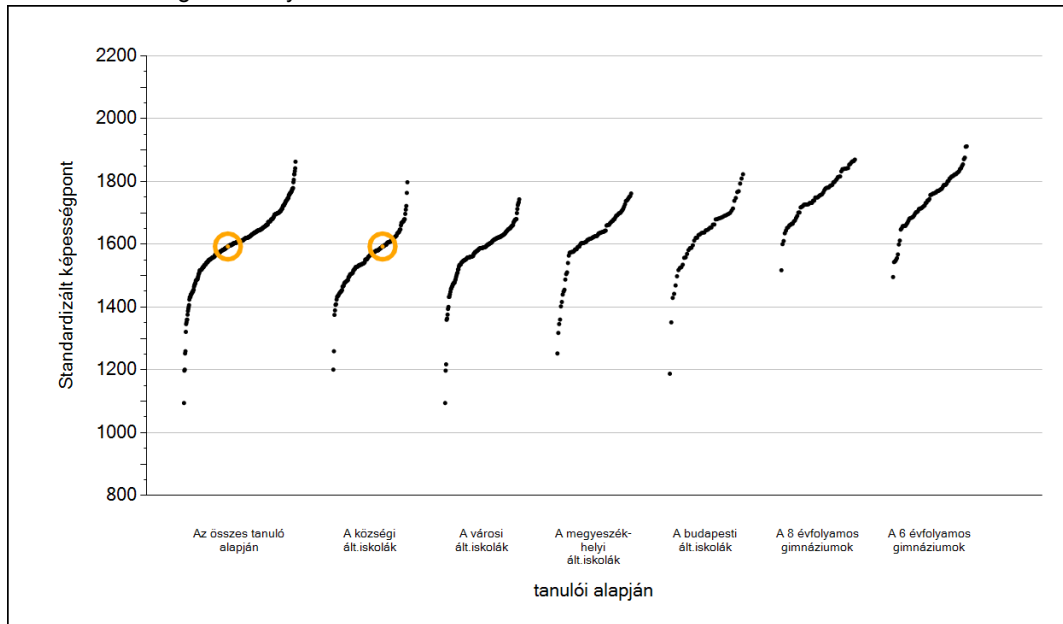


Szövegértés

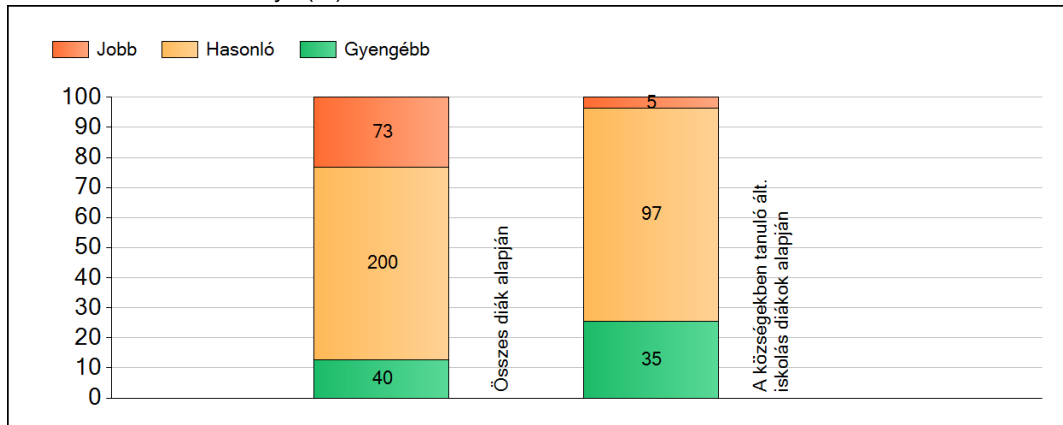
1a

Átlageredmények

A fenntartók átlageredményeinek összehasonlítása



Az Önökhöz képest szignifikánsan jobban, hasonlóan, illetve gyengébben teljesítő fenntartók száma és aránya (%)



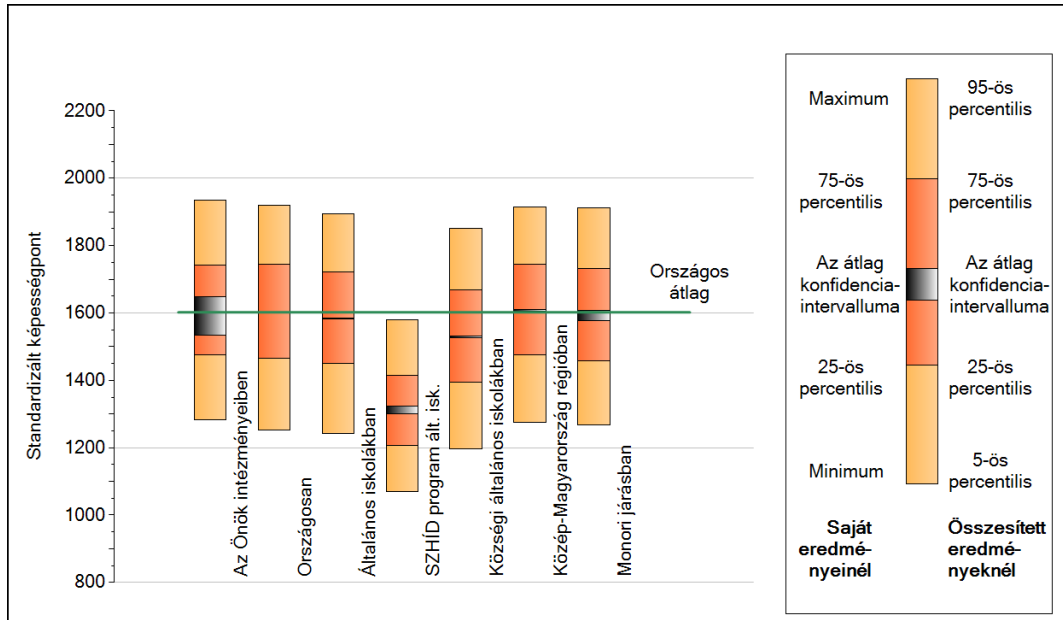
Átlageredmények és konfidencia-intervallumok

Az Önök iskoláiban	1593 (1533;1649)
Országosan	1602 (1601;1603)
Általános iskolákban	1583 (1582;1584)
SZHÍD program ált. isk.	1312 (1300;1323)
Községi általános iskolákban	1530 (1527;1533)
Városi általános iskolákban	1574 (1572;1576)
Megyeszékhelyi általános iskolákban	1627 (1624;1630)
Budapesti általános iskolákban	1648 (1645;1651)
8 évfolyamos gimnáziumokban	1763 (1758;1768)
6 évfolyamos gimnáziumokban	1766 (1762;1769)

1b

A képességeloszlás néhány jellemzője

A tanulók képességeloszlása az Önök intézményeiben és azokban a részpopulációkban, amelyekbe Önök is tartoznak

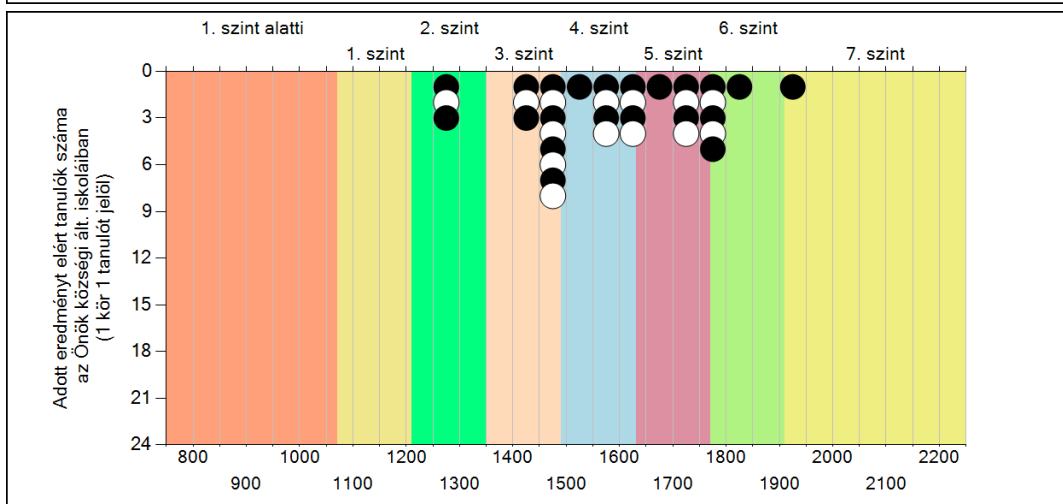
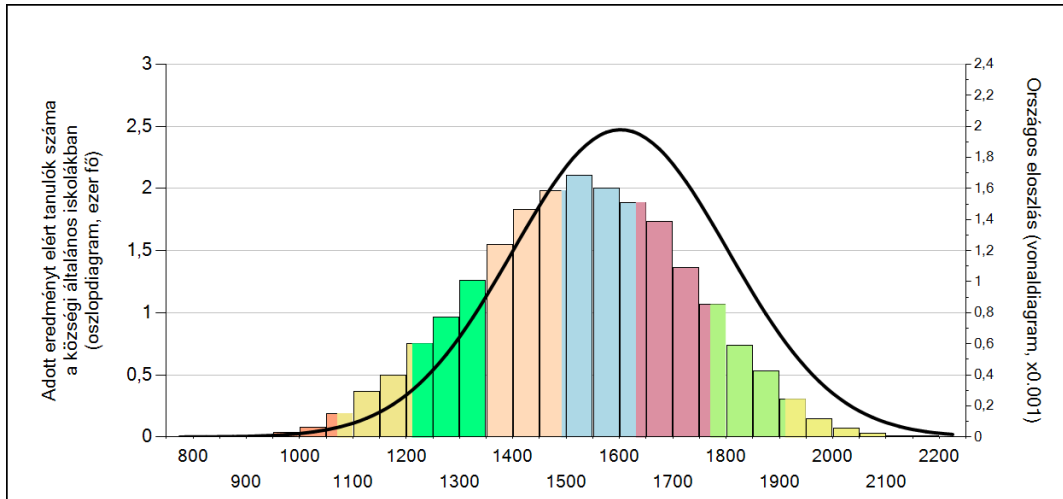


A tanulók képességeloszlása az egyes részpopulációkban

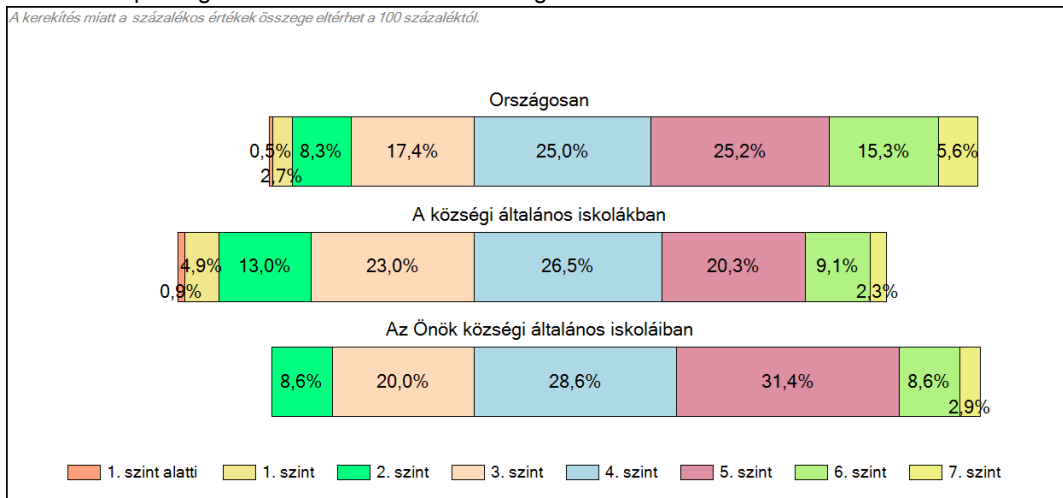
	Min. / 5-ös perc.	25 perc.	Átlag	(konf. int.)	75 perc.	Max. / 95-ös perc.
Az Önök intézményeiben	1283	1476	1593	(1533;1649)	1741	1935
Országosan	1254	1466	1602	(1601;1603)	1746	1920
Általános iskolákban	1243	1450	1583	(1582;1584)	1723	1894
SZHID program ált. isk.	1070	1208	1312	(1300;1323)	1414	1581
Községi általános iskolákban	1198	1395	1530	(1527;1533)	1669	1852
Közép-Magyarország régióban	1275	1477	1608	(1604;1611)	1744	1915
Monori járásban	1268	1458	1592	(1577;1608)	1733	1911

1c **Képességeloszlás**

Az országos eloszlás, valamint a tanulók eredményei a községi általános iskolákban és az Önök községi általános iskoláiban



A tanulók képességszintek szerinti százalékos megoszlása

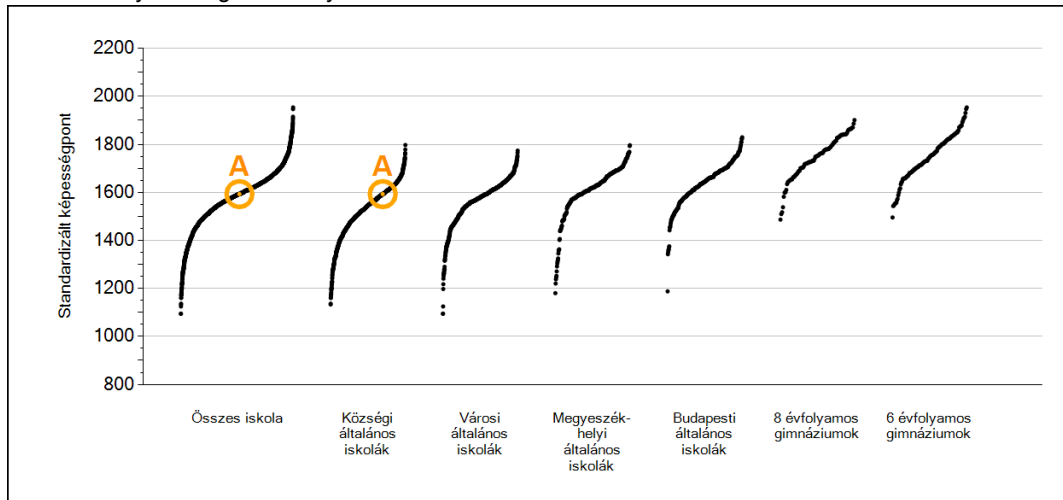


Szövegértés

2a

Átlageredmények intézményenként

Az intézmények átlageredményeinek összehasonlítása



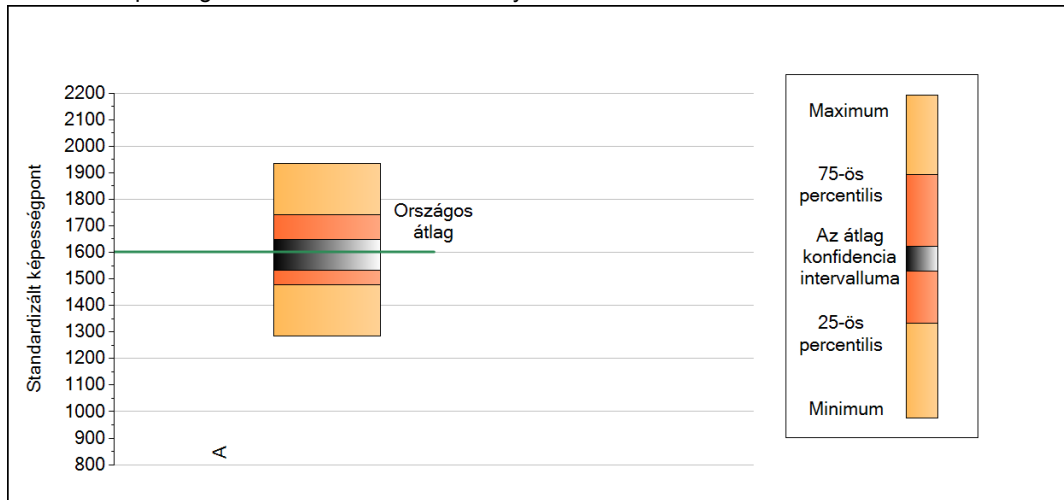
Átlageredmények és konfidencia-intervallumok

	Össességében	Községi ált.isk. képzésben	Városi ált.isk. képzésben	Megyeszékhelyi ált.isk. képzésben	Budapesti ált.isk. képzésben	8 évfolyamos gimnáziumi képzésben	6 évfolyamos gimnáziumi képzésben
A intézmény	1593 (1533;1649)	1593 (1533;1649)					

2b

A képességeloszlás néhány jellemzője intézményenként

A tanulók képességeloszlása az Önök intézményeiben



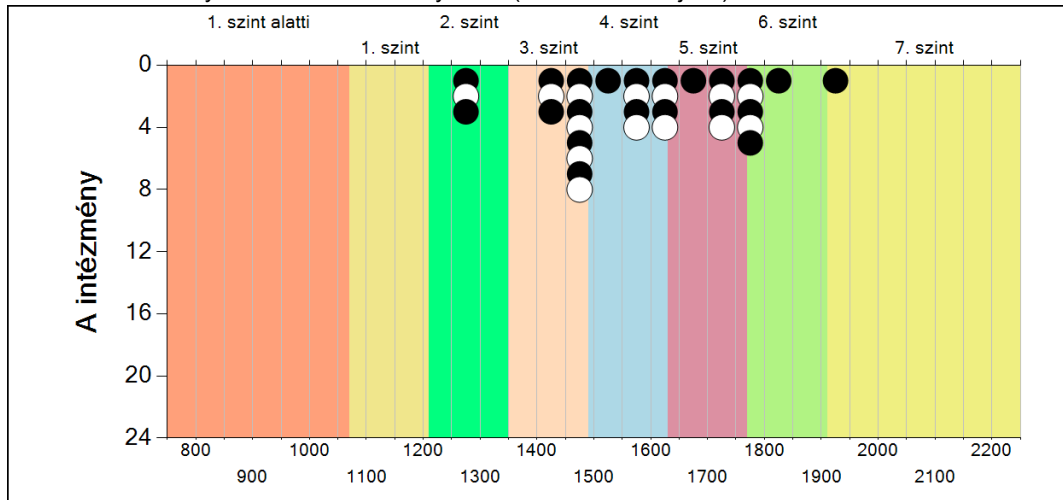
A tanulók képességeloszlása az Önök intézményeiben

	Minimum	25 percent.	Átlag (konf. int.)	75 percent.	Maximum
A	1283	1476	1593 (1533; 1649)	1741	1935

2c

A képességeloszlás intézményenként

A tanulók eredményei az Önök intézményeiben (1 kör 1 tanulót jelöl)



Szövegértés