



---

# FIT-jelentés :: 2014

Intézményi jelentés

6. évfolyam

## Fáy András Református Általános Iskola és Alapfokú Művészeti Iskola

2217 Gomba, Iskola utca 2.

OM azonosító: 200482



EMBERI ERŐFORRÁSOK  
MINISZTERIUMA

● KTATÁSI HIVATAL



Köznevelési Mérési  
Értékelési Osztály

## Létszám adatok

### A telephelyek kódtáblázata

A	002 - Fáy András Református Általános Iskola és Alapfokú Művészeti Iskola (általános iskola) (2217 Gomba, Iskola utca 2.)
---	--

### Az intézmény létszámadatai a 6. évfolyamon

A telephely kódja	Képzési típus	Tanulók száma						
		Összesen	SNI tanulók	Mentesült tanulók	BTMN tanulók	HHH tanulók	Jelentésre jogosult tanulók	A jelentésben szereplők
A	Általános iskola	36	0	0	2	6	36	31
<b>Összesen</b>		<b>36</b>	<b>0</b>	<b>0</b>	<b>2</b>	<b>6</b>	<b>36</b>	<b>31</b>

### A Tanulói háttérkérdőívre és a családháttér-indexre vonatkozó létszám adatok

A telephely kódja	Képzési típus	Tanulók száma			A telephelynek van-e CSH-indexe?
		Jelentésre jogosultak	Tanulói kérdőívet kitöltötte	Van CSH-indexe	
A	Általános iskola	36	29	22	Nincs
<b>Összesen</b>		<b>36</b>	<b>29</b>	<b>22</b>	

### Az intézmény jelentésre jogosult tanulóinak előző év végi matematikajegye

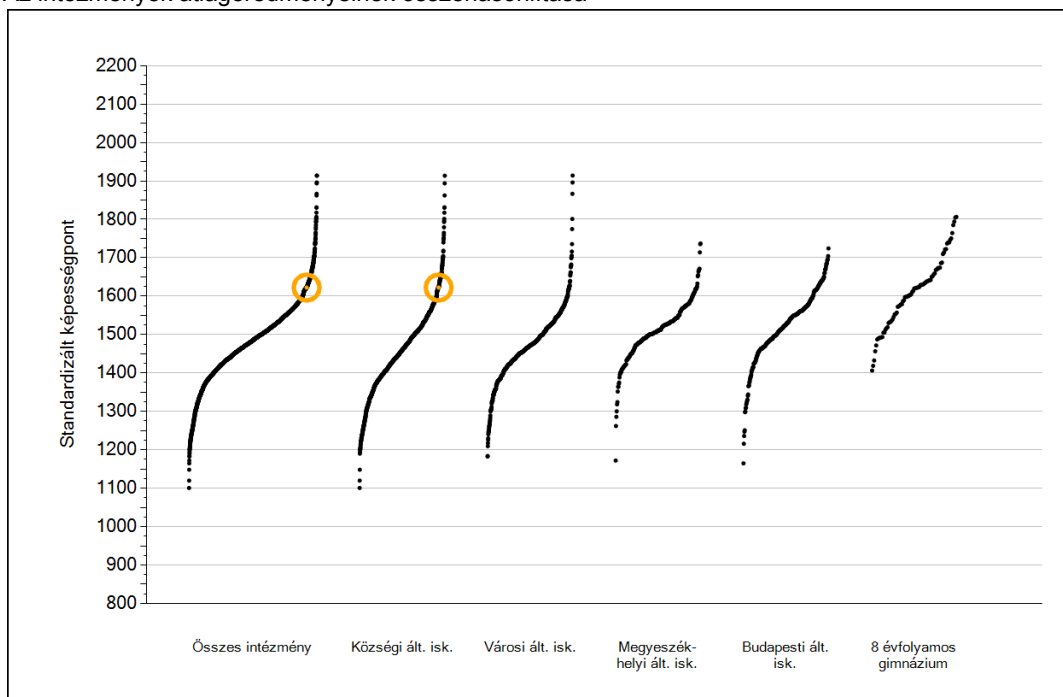
A telephely kódja	Képzés típus	Szerepel-e a jelentésben?	Előző év végi matematikajegy					Összesen	
			-	1	2	3	4		5
A	Általános iskola	Jelentésben szereplők	1	1	9	6	7	7	31
		Jelentésben nem szereplők	0	0	3	0	1	1	5
<b>Összesen</b>		<b>Jelentésben szereplők</b>	<b>1</b>	<b>1</b>	<b>9</b>	<b>6</b>	<b>7</b>	<b>7</b>	<b>31</b>
		<b>Jelentésben nem szereplők</b>	<b>0</b>	<b>0</b>	<b>3</b>	<b>0</b>	<b>1</b>	<b>1</b>	<b>5</b>



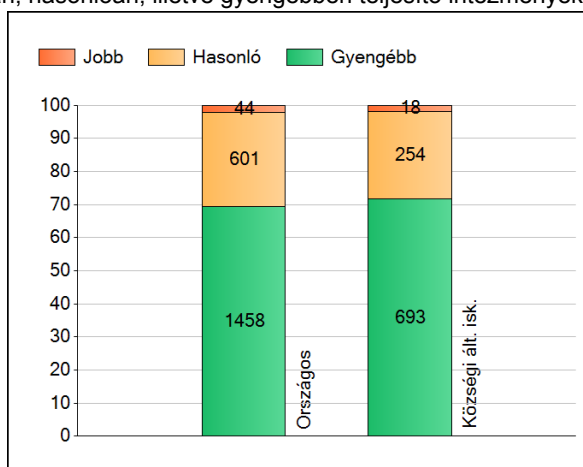
**Matematika**

## 1a Átlageredmények

Az intézmények átlageredményeinek összehasonlítása



A szignifikánsan jobban, hasonlóan, illetve gyengébben teljesítő intézmények száma és aránya (%)

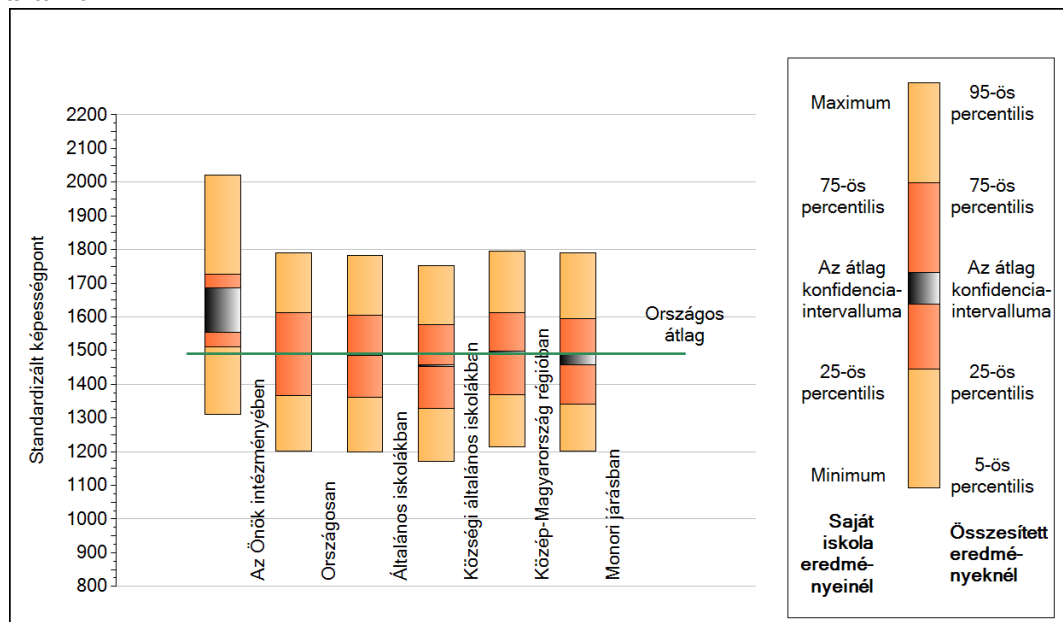


A tanulók átlageredménye és az átlag megbízhatósági tartománya (konfidencia-intervalluma)

<b>Az Önök intézményében</b>	<b>1622 (1554;1687)</b>
Országosan	1491 (1490;1492)
Általános iskolákban	1486 (1485;1487)
Községi általános iskolákban	1456 (1454;1458)
Városi általános iskolákban	1473 (1472;1475)
Megyeszékhelyi általános iskolákban	1518 (1516;1520)
Budapesti általános iskolákban	1535 (1532;1538)
8 évfolyamos gimnáziumokban	1624 (1619;1628)

## 1b A képességeloszlás néhány jellemzője

A tanulók képességeloszlása az Önök intézményében és azokban a részpopulációkban, amelyekbe Önök is tartoznak

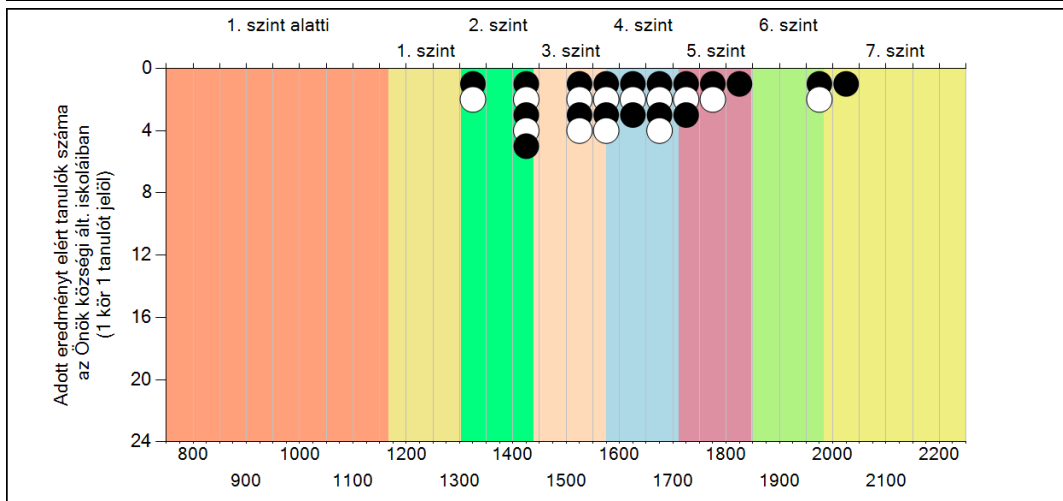
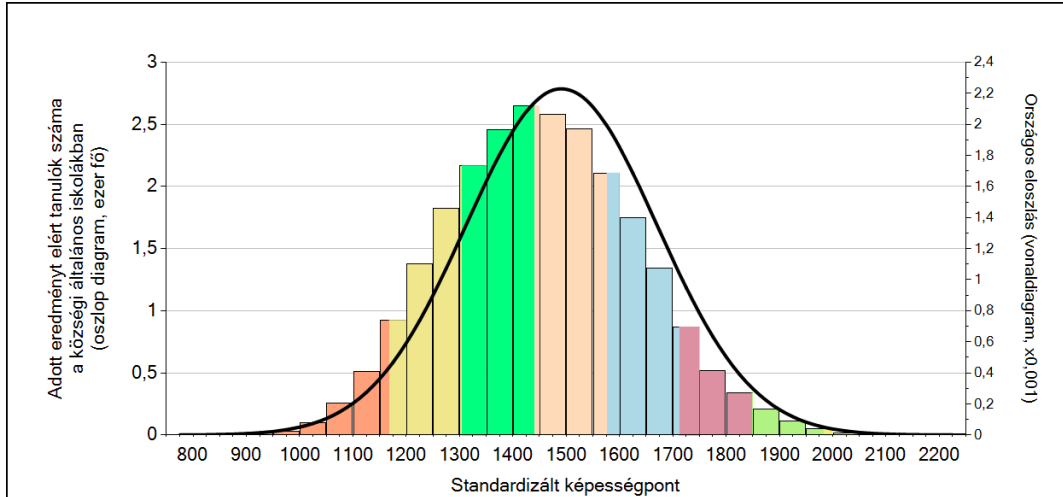


A tanulók képességeloszlása az egyes részpopulációkban

	Min. / 5-ös perc.	25-ös perc.	Átlag	(konf. int.)	75-ös perc.	Max. / 95-ös perc.
<b>Az Önök intézményében</b>	<b>1311</b>	<b>1510</b>	<b>1622</b>	<b>(1554;1687)</b>	<b>1728</b>	<b>2022</b>
Országosan	1203	1367	1491	(1490;1492)	1612	1790
Általános iskolákban	1200	1362	1486	(1485;1487)	1605	1783
Községi általános iskolákban	1172	1329	1456	(1454;1458)	1577	1753
Közép-Magyarország régióban	1214	1369	1494	(1492;1497)	1613	1796
Monori járásban	1200	1341	1472	(1459;1489)	1594	1791

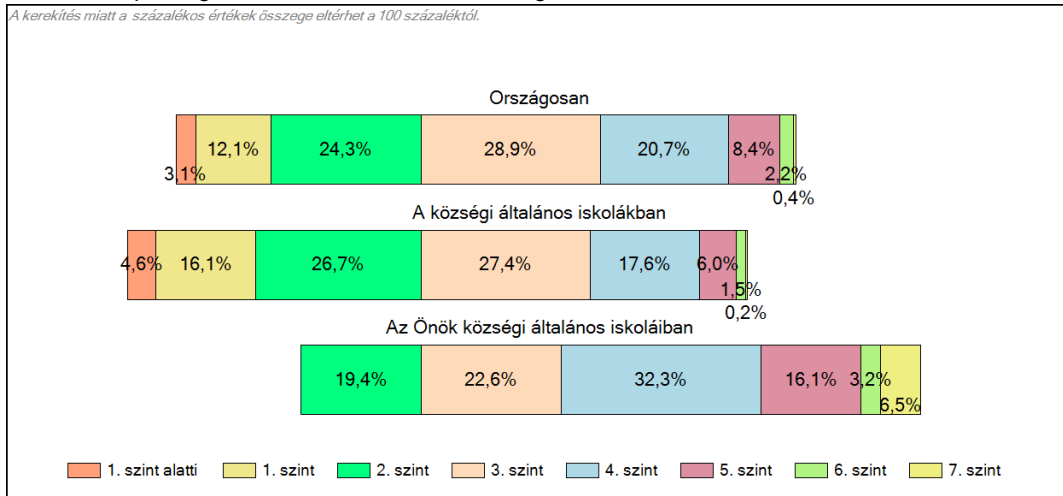
## 1c Képességeloszlás

Az országos eloszlás, valamint a tanulók eredményei a községi általános iskolákban és az Önök községi általános iskoláiban



### A tanulók képességszintek szerinti százalékos megoszlása

A kerékkés miatt a százalékos értékek összege eltérhet a 100 százaléktól.



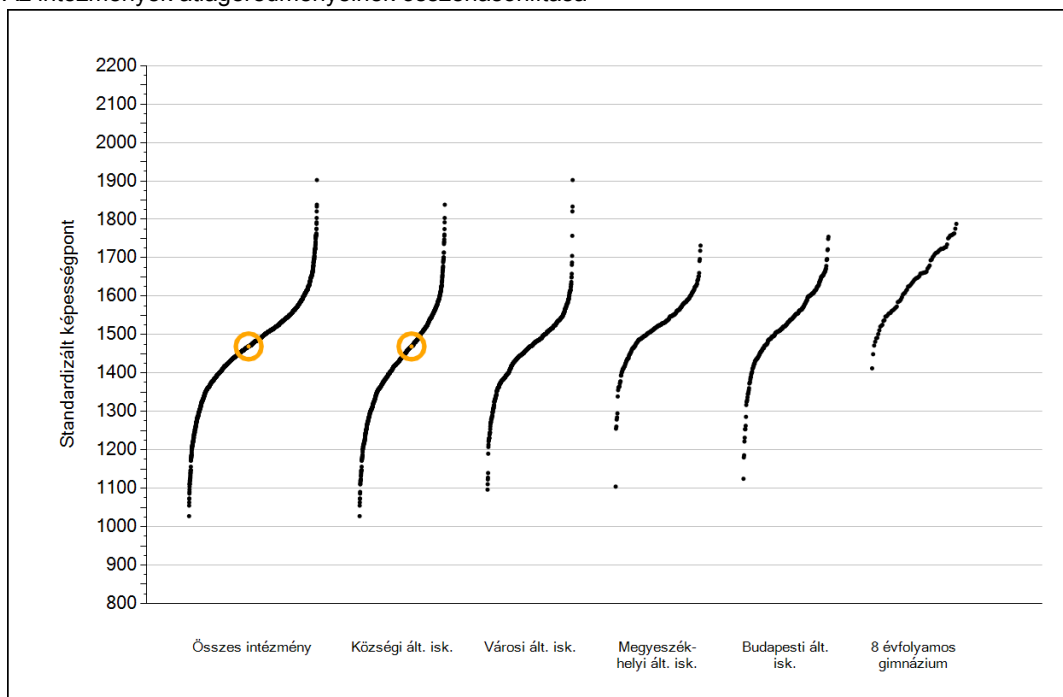


## Szövegértés

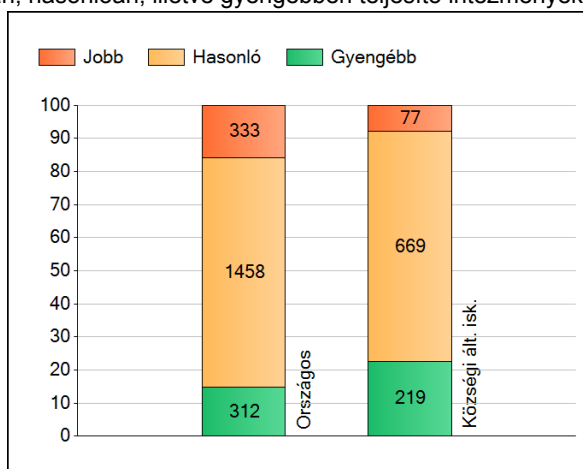
**1a**

**Átlageredmények**

Az intézmények átlageredményeinek összehasonlítása



A szignifikánsan jobban, hasonlóan, illetve gyengébben teljesítő intézmények száma és aránya (%)



A tanulók átlageredménye és az átlag megbízhatósági tartománya (konfidencia-intervalluma)

<b>Az Önök intézményében</b>	<b>1469 (1394;1542)</b>
Országosan	1481 (1480;1482)
Általános iskolákban	1474 (1473;1475)
Községi általános iskolákban	1430 (1427;1432)
Városi általános iskolákban	1460 (1458;1462)
Megyeszékhelyi általános iskolákban	1522 (1520;1525)
Budapesti általános iskolákban	1537 (1534;1541)
8 évfolyamos gimnáziumokban	1649 (1644;1654)

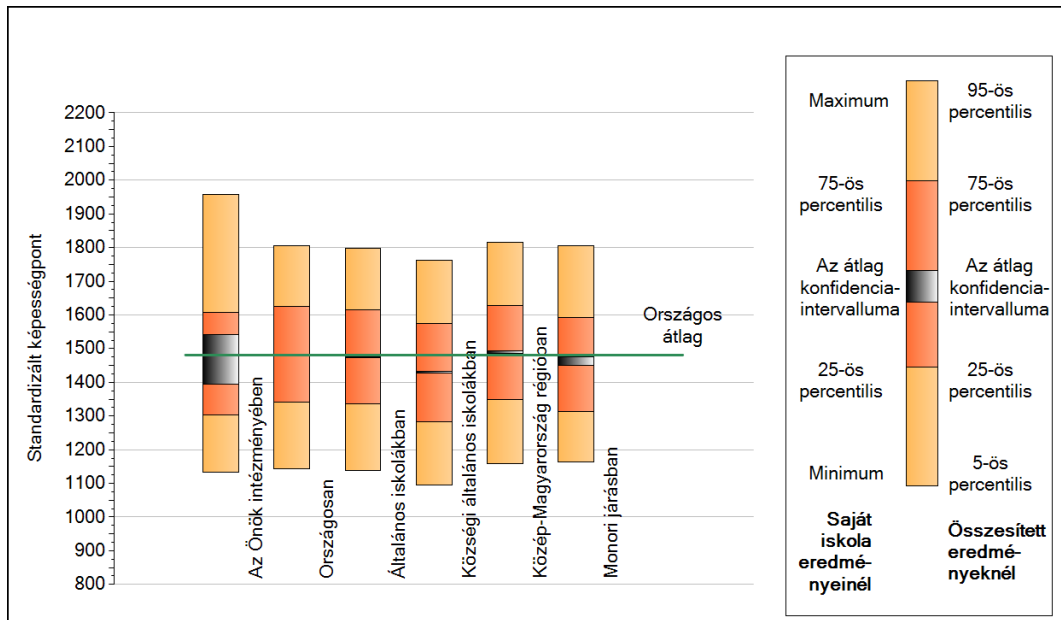
Szövegtetés



1b

## A képességeloszlás néhány jellemzője

A tanulók képességeloszlása az Önök intézményében és azokban a részpopulációkban, amelyekbe Önök is tartoznak



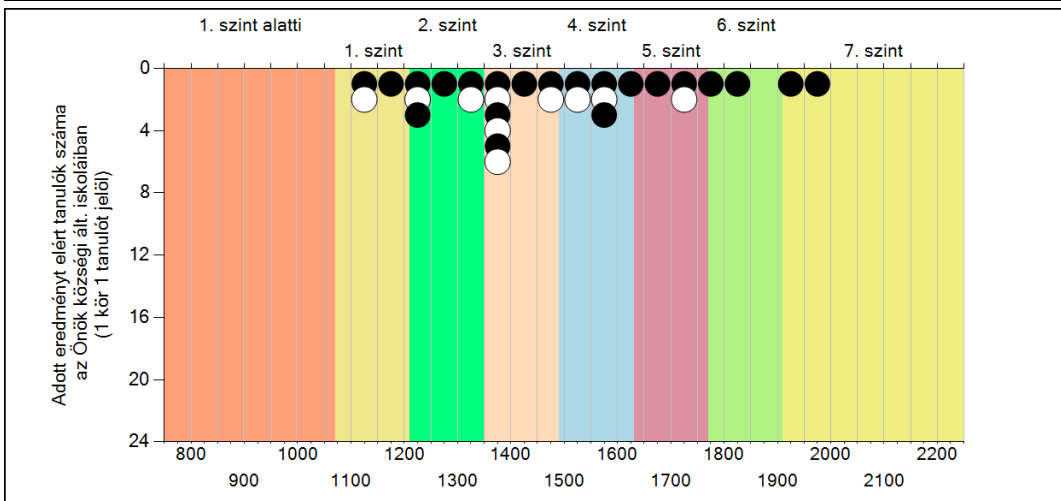
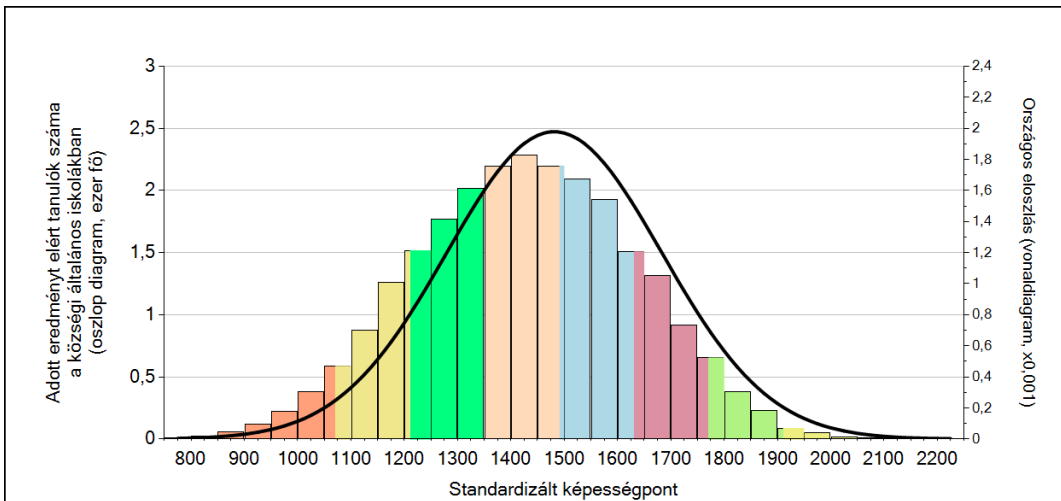
A tanulók képességeloszlása az egyes részpopulációkban

	Min. / 5-ös perc.	25-ös perc.	Átlag	(konf. int.)	75-ös perc.	Max. / 95-ös perc.
<b>Az Önök intézményében</b>	<b>1133</b>	<b>1304</b>	<b>1469</b>	<b>(1394;1542)</b>	<b>1608</b>	<b>1959</b>
Országosan	1143	1342	1481	(1480;1482)	1624	1805
Általános iskolákban	1139	1336	1474	(1473;1475)	1616	1797
Közszégi általános iskolákban	1094	1284	1430	(1427;1432)	1574	1763
Közép-Magyarország régióban	1159	1349	1489	(1485;1492)	1629	1816
Monori járásban	1164	1314	1461	(1449;1476)	1591	1805

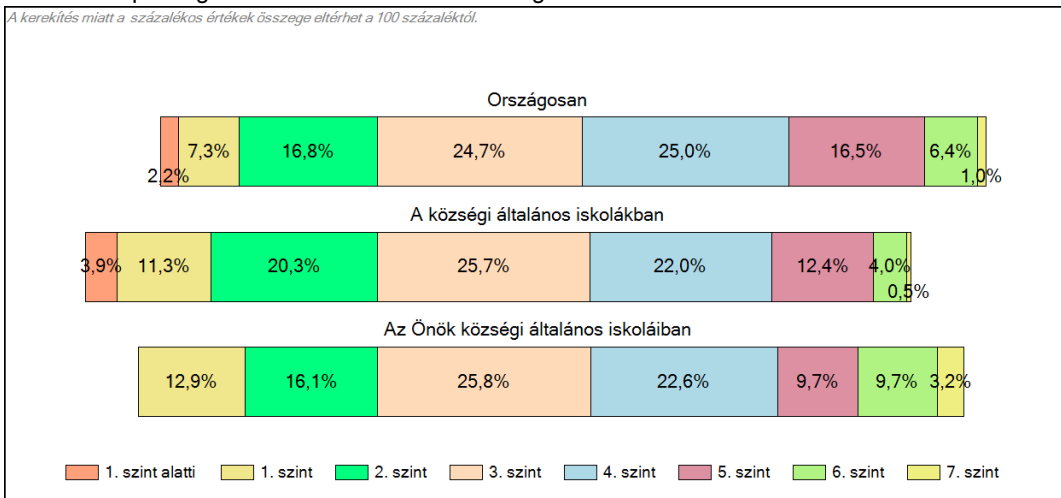
**1c**

**Képességeloszlás**

Az országos eloszlás, valamint a tanulók eredményei a községi általános iskolákban és az Önök községi általános iskoláiban



A tanulók képességszintek szerinti százalékos megoszlása



Szövegértés