

**Országos  
kompetenciamérés  
2019**



---

**FIT-jelentés  
Fenntartói jelentés**

6. évfolyam

**Gombai Református Egyházközség**

2217 Gomba, Kossuth tér 1.

Fenntartói azonosító: 39010394



EMBERI ERŐFORRÁSOK  
MINISZTERIUMA



OKTATÁSI  
HIVATAL



Köznevelési Mérés  
Értékelési Osztály

**FIGYELEM! Kérjük, tartsa szem előtt, hogy a 2016/2017. tanévtől a képzési formák elnevezései megváltoztak. A jelentésben a hatályos köznevelési törvényben felsorolt képzési formák megnevezései szerepelnek: a korábbi szakközépiskola szakgimnáziumként, a korábbi szakiskola szakközépiskolaként, a korábbi speciális szakiskola szakiskolaként került feltüntetésre.**

## Létszámadatok

Az intézmények kódtáblázata

A	Fáy András Református Általános Iskola és Alapfokú Művészeti Iskola (2217 Gomba, Iskola utca 2.)
---	---

A fenntartó létszámadatai a 6. évfolyamon

Az intézmény kódja	Képzési típus	Tanulók száma						
		Összesen	SNI tanulók	Mentesült tanulók	BTMN tanulók	HHH tanulók	Jelentésre jogosult tanulók	A jelentésben szereplők
A	Általános iskola	39	4	0	2	0	35	33
<b>Összesen</b>		<b>39</b>	<b>4</b>	<b>0</b>	<b>2</b>	<b>0</b>	<b>35</b>	<b>33</b>

A fenntartó jelentésre jogosult tanulóinak előző év végi matematikajegye

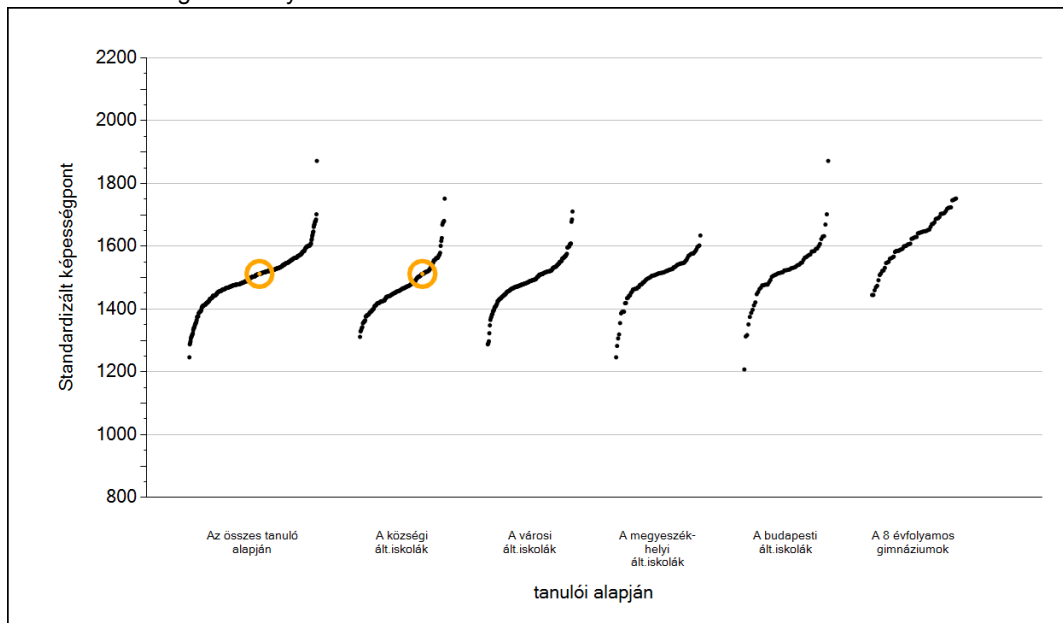
Az intézmény kódja	Képzés típus	Szerepel-e a jelentésben?	Előző év végi matematikajegy					Összesen	
			-	1	2	3	4		5
A	Általános iskola	Jelentésben szereplők	0	0	3	9	15	6	33
		Jelentésben nem szereplők	0	0	0	0	0	2	2
<b>Összesen</b>		<b>Jelentésben szereplők</b>	<b>0</b>	<b>0</b>	<b>3</b>	<b>9</b>	<b>15</b>	<b>6</b>	<b>33</b>
		<b>Jelentésben nem szereplők</b>	<b>0</b>	<b>0</b>	<b>0</b>	<b>0</b>	<b>0</b>	<b>2</b>	<b>2</b>



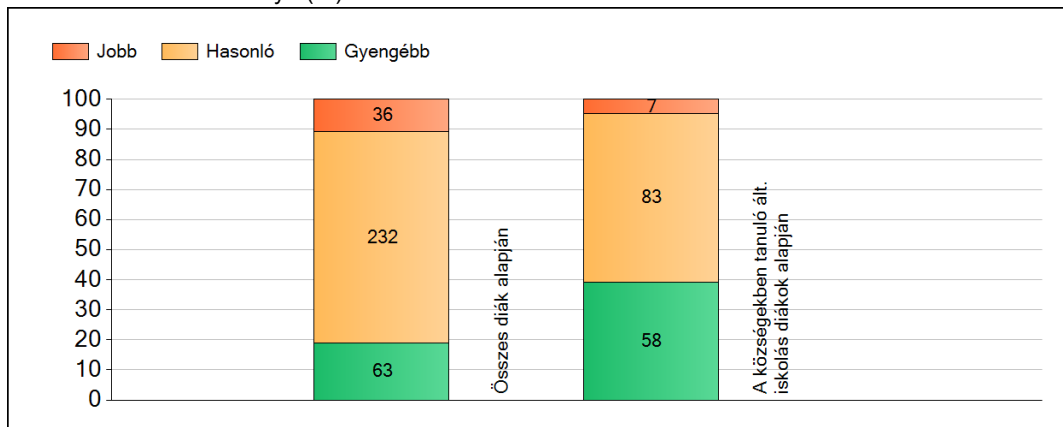
**Matematika**

## 1a Átlageredmények

A fenntartók átlageredményeinek összehasonlítása



Az Önökhöz képest szignifikánsan jobban, hasonlóan, illetve gyengébben teljesítő fenntartók száma és aránya (%)

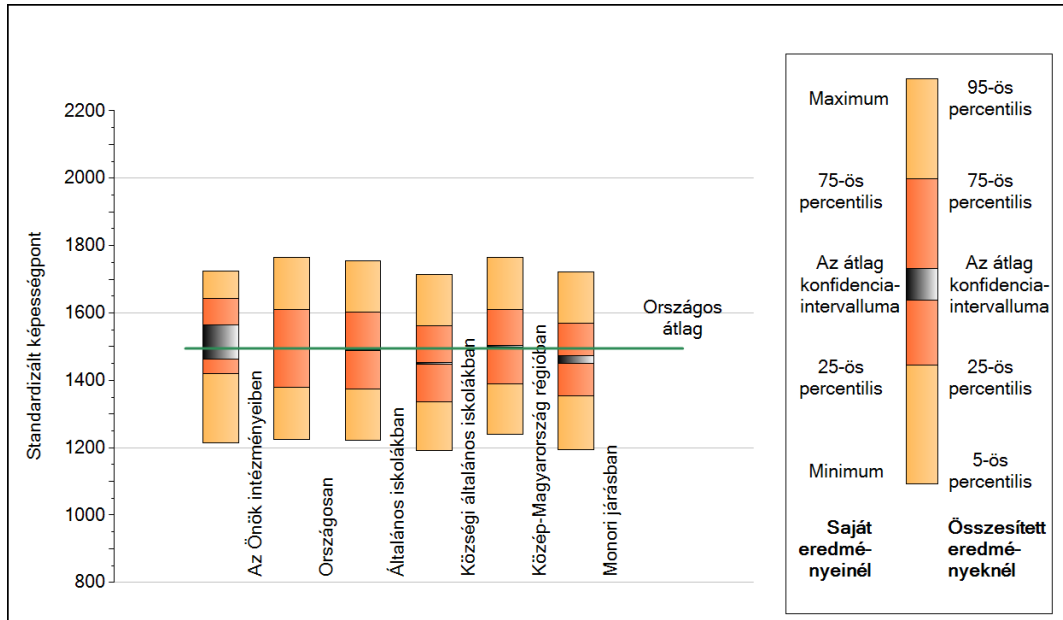


Átlageredmények és konfidencia-intervallumok

<b>Az Önök iskoláiban</b>	<b>1512 (1462;1564)</b>
Országosan	1495 (1494;1496)
Általános iskolákban	1489 (1488;1490)
Községi általános iskolákban	1450 (1448;1452)
Városi általános iskolákban	1476 (1475;1478)
Megyeszékhelyi általános iskolákban	1519 (1517;1522)
Budapesti általános iskolákban	1541 (1539;1543)
8 évfolyamos gimnáziumokban	1633 (1629;1637)

## 1b A képességeloszlás néhány jellemzője

A tanulók képességeloszlása az Önök intézményeiben és azokban a részpopulációkban, amelyekbe Önök is tartoznak

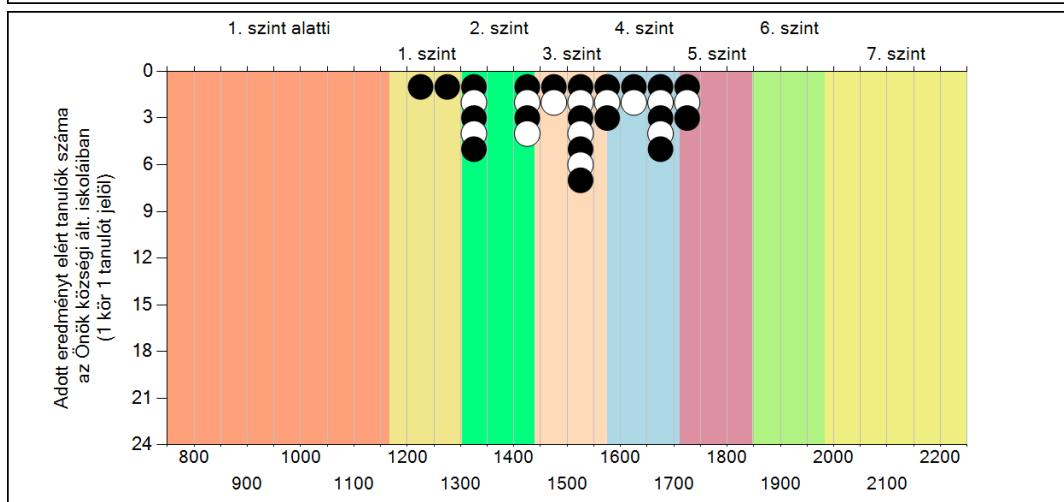
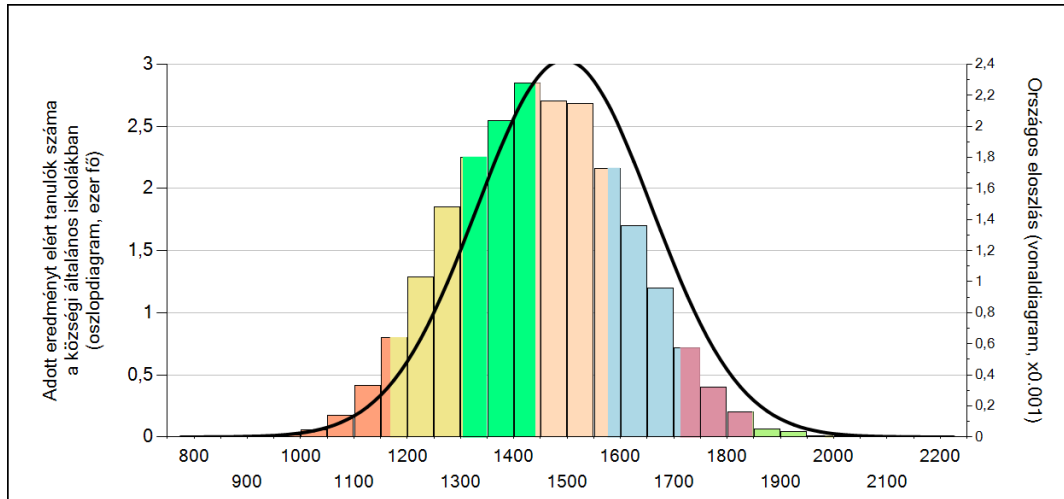


A tanulók képességeloszlása az egyes részpopulációkban

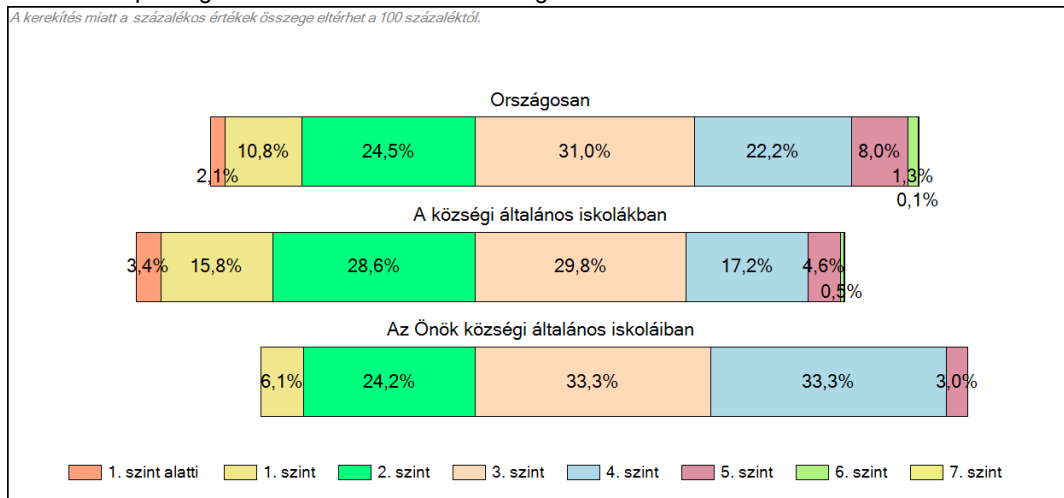
	Min. / 5-ös perc.	25 perc.	Átlag	(konf. int.)	75 perc.	Max. / 95-ös perc.
<b>Az Önök intézményeiben</b>	<b>1215</b>	<b>1419</b>	<b>1512</b>	<b>(1462;1564)</b>	<b>1643</b>	<b>1723</b>
Országosan	1224	1380	1495	(1494;1496)	1609	1765
Általános iskolákban	1222	1375	1489	(1488;1490)	1602	1755
Községi általános iskolákban	1192	1336	1450	(1448;1452)	1562	1714
Közép-Magyarország régióban	1241	1389	1501	(1498;1503)	1609	1764
Monori járásban	1194	1355	1460	(1449;1472)	1569	1723

**1c** **Képességeloszlás**

Az országos eloszlás, valamint a tanulók eredményei a községi általános iskolákban és az Önök községi általános iskoláiban



**A tanulók képességszintek szerinti százalékos megoszlása**

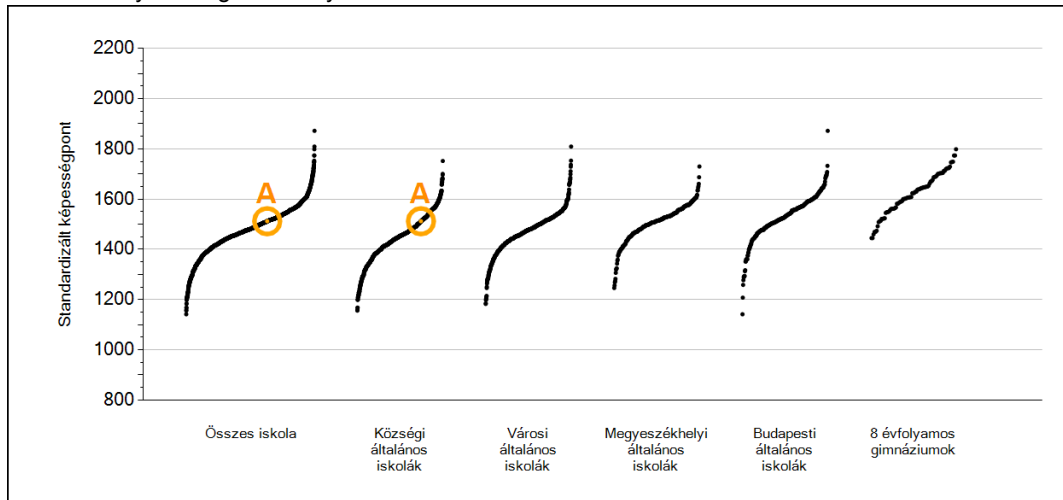


Matematika

2a

## Átlageredmények intézményenként

Az intézmények átlageredményeinek összehasonlítása



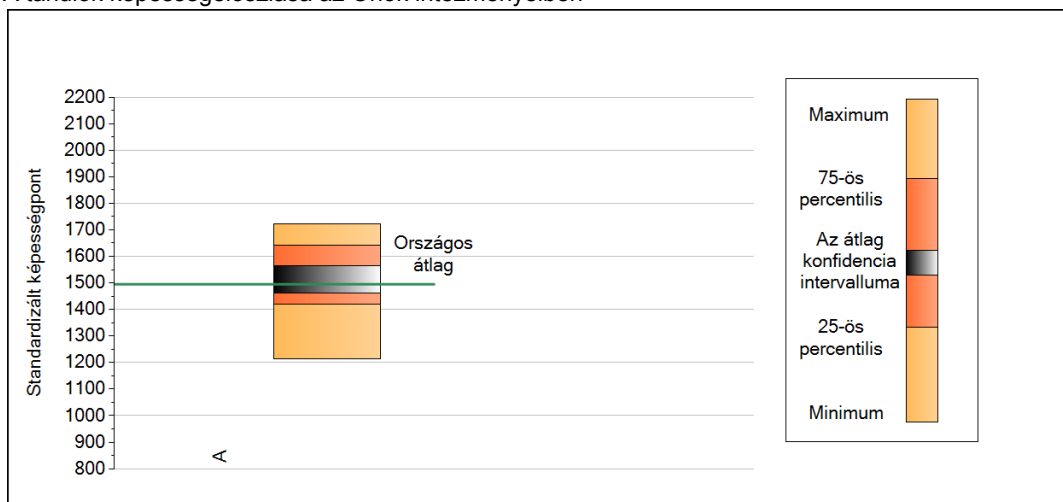
Átlageredmények és konfidencia-intervallumok

	Összeségében	Községi ált.isk. képzésben	Városi ált.isk. képzésben	Megyeszékhelyi ált.isk. képzésben	Budapesti ált.isk. képzésben	8 évfolyamos gimnáziumi képzésben
A intézmény	1512 (1462;1564)	1512 (1462;1564)				

**2b**

**A képességeloszlás néhány jellemzője intézményenként**

A tanulók képességeloszlása az Önök intézményeiben



A tanulók képességeloszlása az Önök intézményeiben

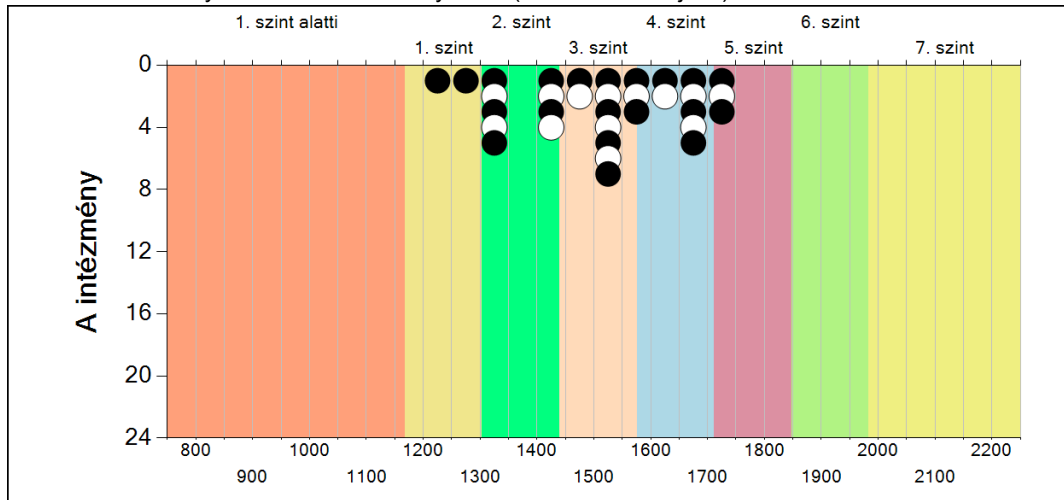
	Minimum	25 percent.	Átlag (konf. int.)	75 percent.	Maximum
<b>A</b>	1215	1419	1512 (1462; 1564)	1643	1723



2c

## A képességeloszlás intézményenként

A tanulók eredményei az Önök intézményeiben (1 kör 1 tanulót jelöl)



Matematika

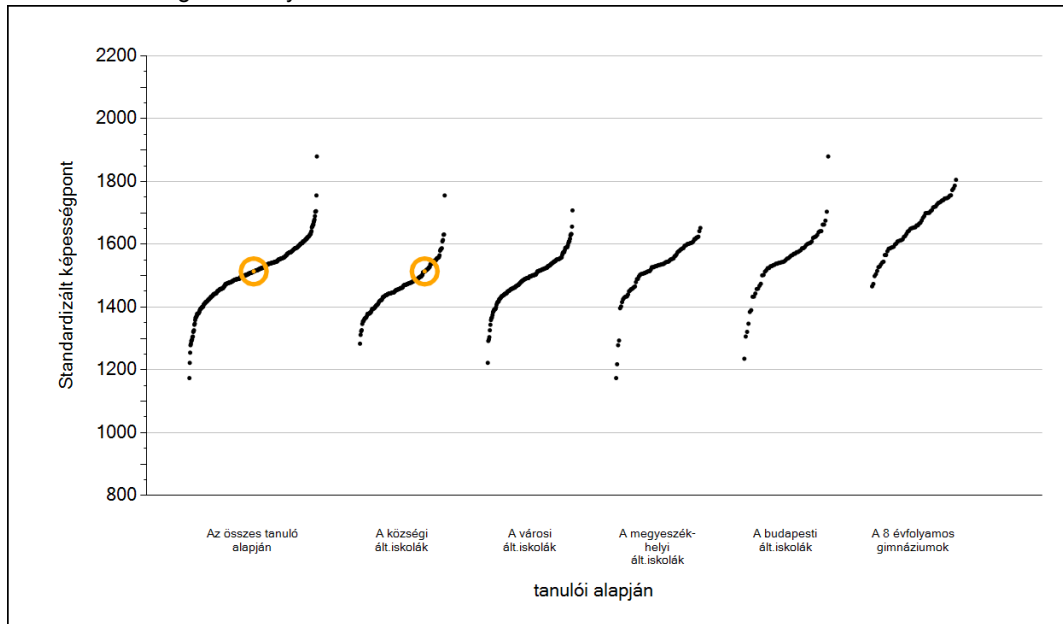


**Szövegértés**

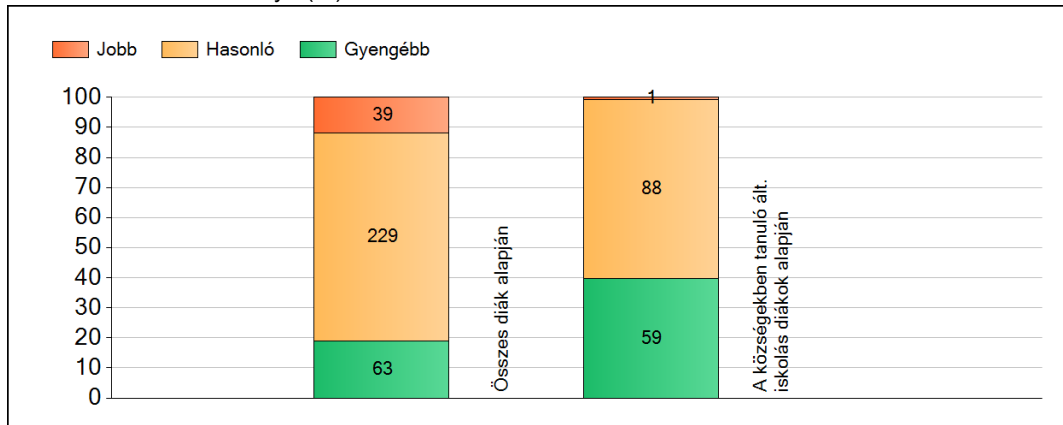
1a

## Átlageredmények

A fenntartók átlageredményeinek összehasonlítása



Az Önökhöz képest szignifikánsan jobban, hasonlóan, illetve gyengébben teljesítő fenntartók száma és aránya (%)



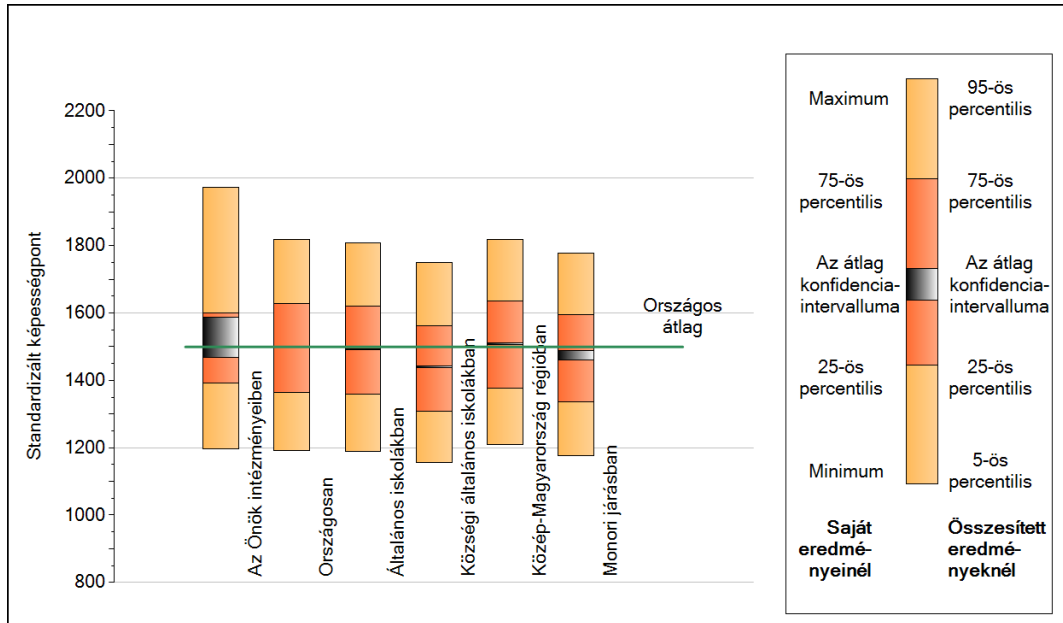
Átlageredmények és konfidencia-intervallumok

<b>Az Önök iskoláiban</b>	<b>1514 (1467;1587)</b>
Országosan	1499 (1498;1500)
Általános iskolákban	1492 (1491;1493)
Községi általános iskolákban	1439 (1437;1442)
Városi általános iskolákban	1481 (1480;1483)
Megyeszékhelyi általános iskolákban	1532 (1529;1534)
Budapesti általános iskolákban	1553 (1549;1555)
8 évfolyamos gimnáziumokban	1665 (1661;1669)

1b

## A képességeloszlás néhány jellemzője

A tanulók képességeloszlása az Önök intézményeiben és azokban a részpopulációkban, amelyekbe Önök is tartoznak

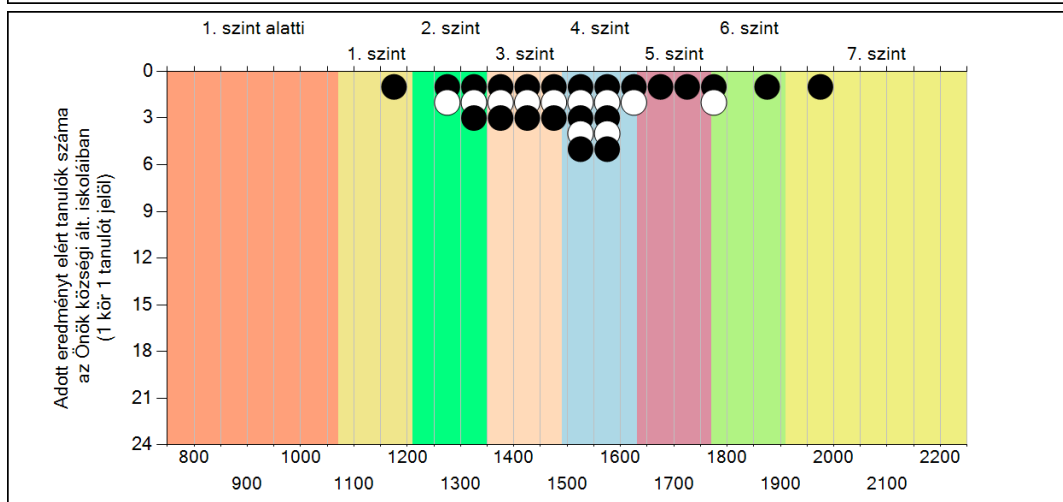
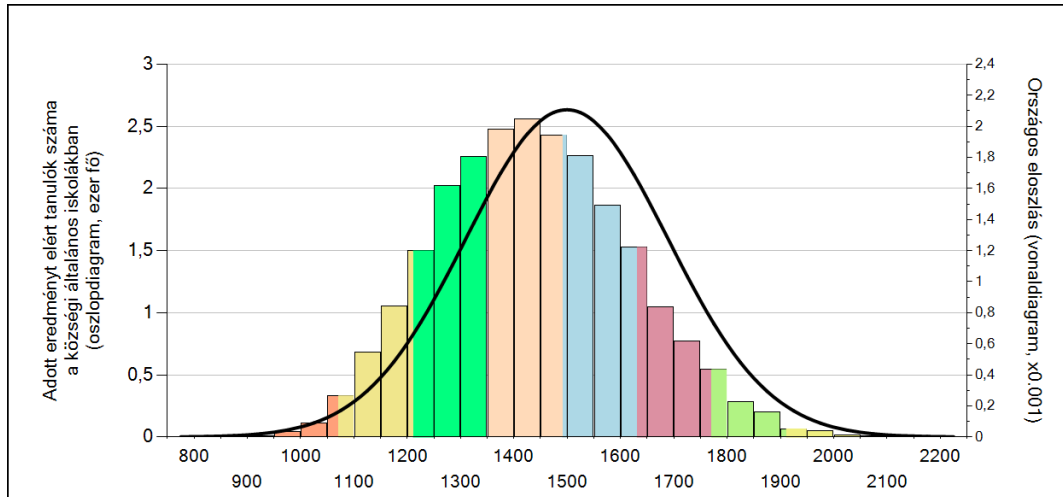


A tanulók képességeloszlása az egyes részpopulációkban

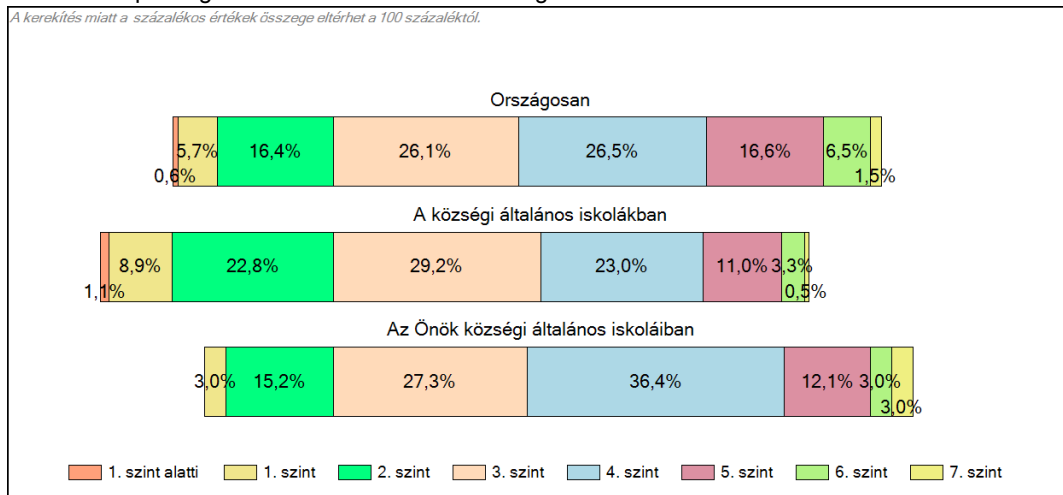
	Min. / 5-ös perc.	25 perc.	Átlag	(konf. int.)	75 perc.	Max. / 95-ös perc.
<b>Az Önök intézményeiben</b>	<b>1196</b>	<b>1391</b>	<b>1514</b>	<b>(1467;1587)</b>	<b>1600</b>	<b>1974</b>
Országosan	1193	1365	1499	(1498;1500)	1629	1818
Általános iskolákban	1190	1360	1492	(1491;1493)	1620	1807
Közszégi általános iskolákban	1155	1309	1439	(1437;1442)	1561	1749
Közép-Magyarország régiójában	1209	1377	1509	(1506;1512)	1636	1817
Monori járásban	1177	1337	1472	(1460;1487)	1595	1779

## 1c Képességeloszlás

Az országos eloszlás, valamint a tanulók eredményei a községi általános iskolákban és az Önök községi általános iskoláiban



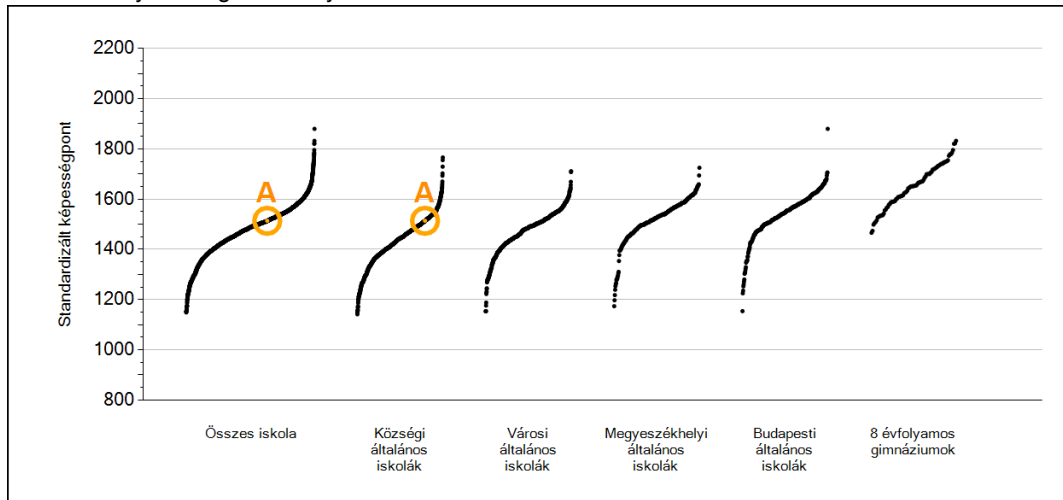
### A tanulók képességszintek szerinti százalékos megoszlása



2a

## Átlageredmények intézményenként

Az intézmények átlageredményeinek összehasonlítása

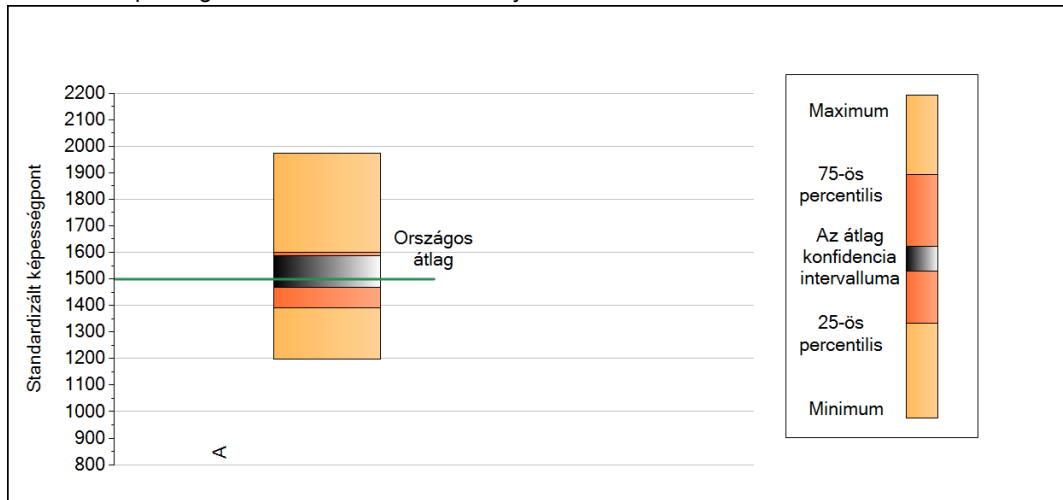


Átlageredmények és konfidencia-intervallumok

	Összeségében	Községi ált.isk. képzésben	Városi ált.isk. képzésben	Megyeszékhelyi ált.isk. képzésben	Budapesti ált.isk. képzésben	8 évfolyamos gimnáziumi képzésben
A intézmény	1514 (1467;1587)	1514 (1467;1587)				

## 2b A képességeloszlás néhány jellemzője intézményenként

A tanulók képességeloszlása az Önök intézményeiben



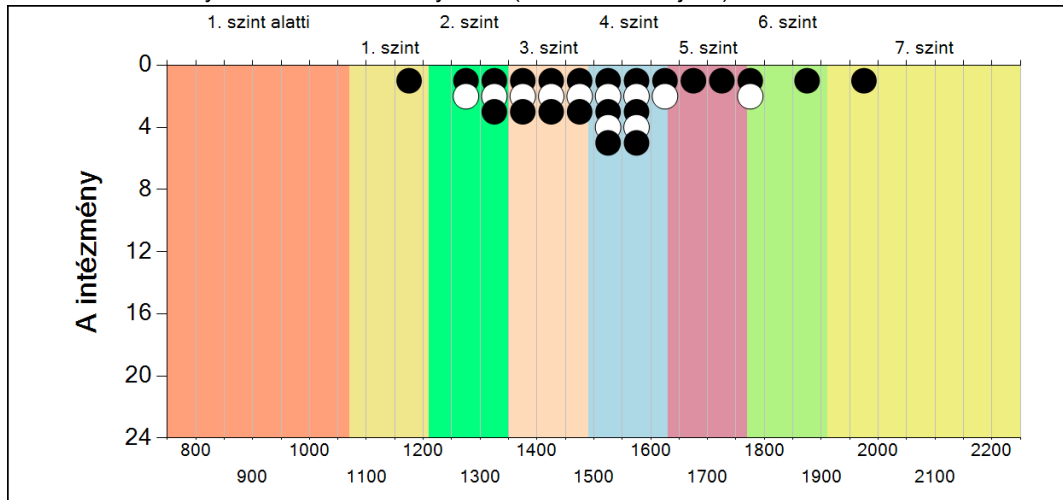
A tanulók képességeloszlása az Önök intézményeiben

	Minimum	25 percent.	Átlag (konf. int.)	75 percent.	Maximum
<b>A</b>	1196	1391	1514 (1467; 1587)	1600	1974

2c

## A képességeloszlás intézményenként

A tanulók eredményei az Önök intézményeiben (1 kör 1 tanulót jelöl)



Szövegtetés