

**Országos
kompetenciamérés
2019**



**FIT-jelentés
Fenntartói jelentés**

8. évfolyam

Gombai Református Egyházközség

2217 Gomba, Kossuth tér 1.

Fenntartói azonosító: 39010394



EMBERI ERŐFORRÁSOK
MINISZTERIUMA



OKTATÁSI
HIVATAL



Köznevelési Mérés
Értékelési Osztály

FIGYELEM! Kérjük, tartsa szem előtt, hogy a 2016/2017. tanévtől a képzési formák elnevezései megváltoztak. A jelentésben a hatályos köznevelési törvényben felsorolt képzési formák megnevezései szerepelnek: a korábbi szakközépiskola szakközépiskolaként, a korábbi szakiskola szakközépiskolaként, a korábbi speciális szakiskola szakiskolaként került feltüntetésre.

Létszámadatok

Az intézmények kódtáblázata

A	Fáy András Református Általános Iskola és Alapfokú Művészeti Iskola (2217 Gomba, Iskola utca 2.)
---	---

A fenntartó létszámadatai a 8. évfolyamon

Az intézmény kódja	Képzési típus	Tanulók száma						
		Összesen	SNI tanulók	Mentesült tanulók	BTMN tanulók	HHH tanulók	Jelentésre jogosult tanulók	A jelentésben szereplők
A	Általános iskola	28	3	0	0	0	25	18
Összesen		28	3	0	0	0	25	18

A fenntartó jelentésre jogosult tanulóinak előző év végi matematikajegye

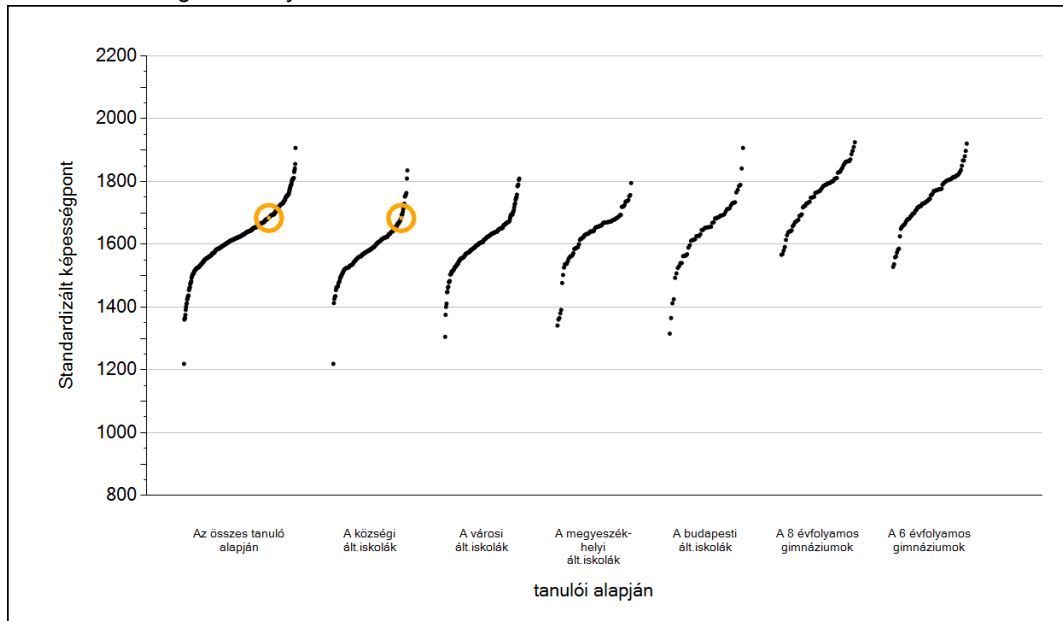
Az intézmény kódja	Képzés típus	Szerepel-e a jelentésben?	Előző év végi matematikajegy					Összesen	
			-	1	2	3	4		5
A	Általános iskola	Jelentésben szereplők	0	0	3	5	6	4	18
		Jelentésben nem szereplők	0	0	0	1	3	3	7
Összesen		Jelentésben szereplők	0	0	3	5	6	4	18
		Jelentésben nem szereplők	0	0	0	1	3	3	7



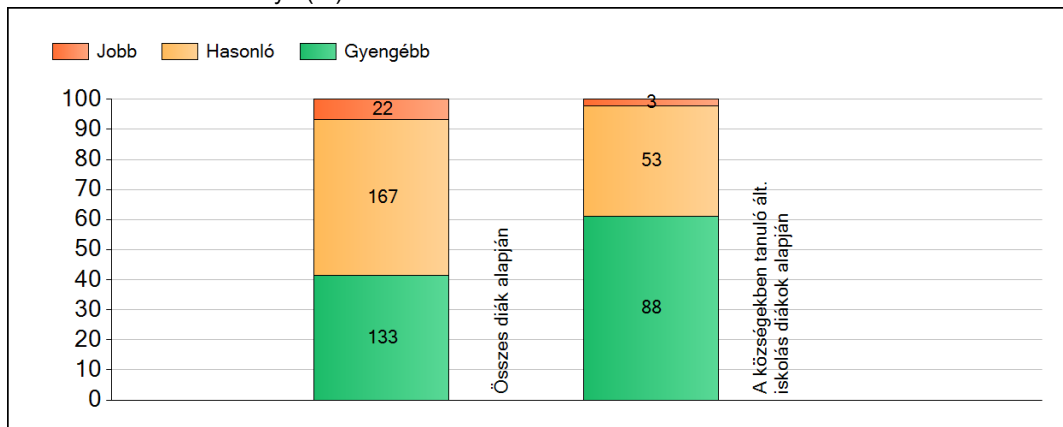
Matematika

1a Átlageredmények

A fenntartók átlageredményeinek összehasonlítása



Az Önökhöz képest szignifikánsan jobban, hasonlóan, illetve gyengébben teljesítő fenntartók száma és aránya (%)

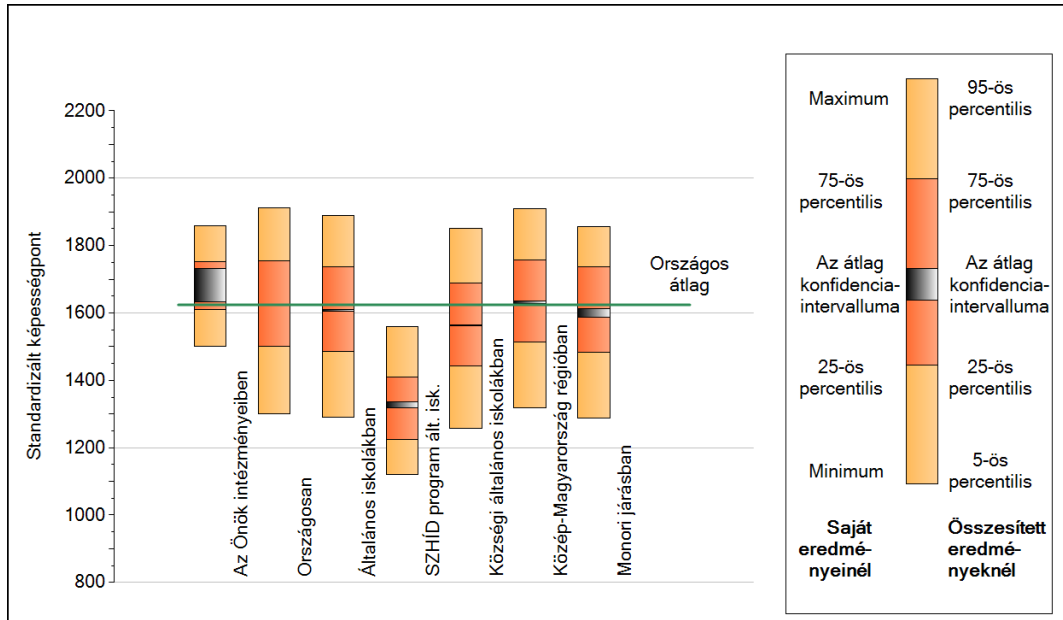


Átlageredmények és konfidencia-intervallumok

Az Önök iskoláiban	1684 (1634;1733)
Országosan	1624 (1623;1625)
Általános iskolákban	1607 (1606;1608)
SZHÍD program ált. isk.	1327 (1317;1336)
Községi általános iskolákban	1563 (1561;1565)
Városi általános iskolákban	1599 (1597;1600)
Megyeszékhelyi általános iskolákban	1642 (1641;1645)
Budapesti általános iskolákban	1666 (1663;1669)
8 évfolyamos gimnáziumokban	1766 (1762;1771)
6 évfolyamos gimnáziumokban	1765 (1762;1768)

1b A képességeloszlás néhány jellemzője

A tanulók képességeloszlása az Önök intézményeiben és azokban a részpopulációkban, amelyekbe Önök is tartoznak



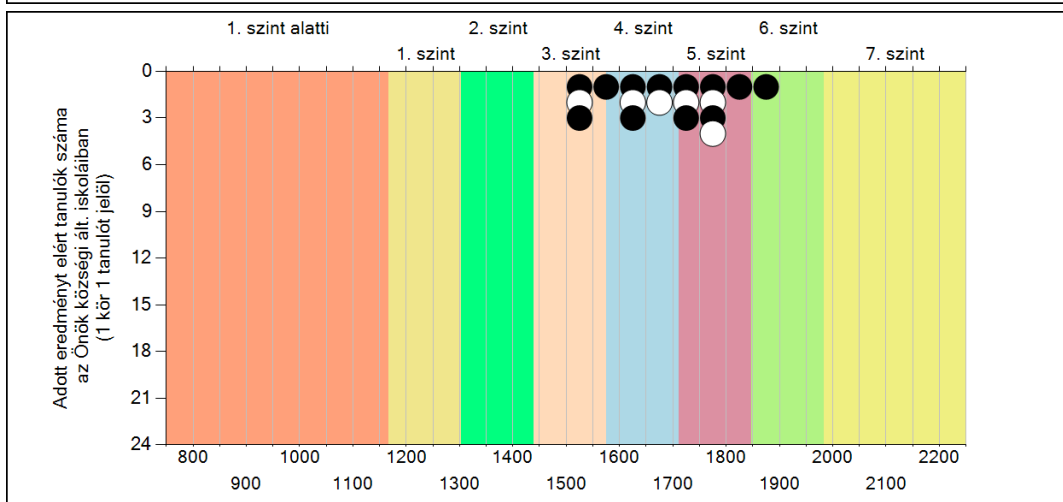
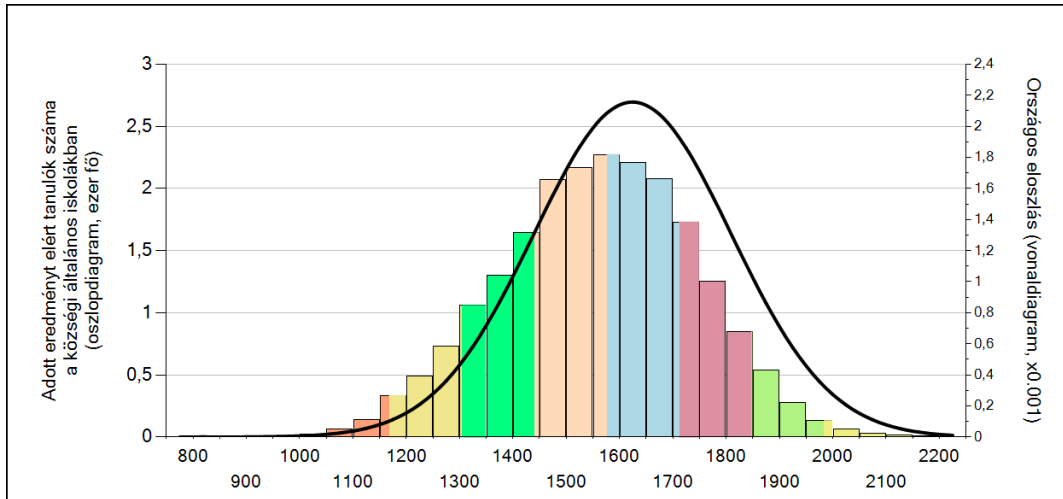
A tanulók képességeloszlása az egyes részpopulációkban

	Min. / 5-ös perc.	25 perc.	Átlag	(konf. int.)	75 perc.	Max. / 95-ös perc.
Az Önök intézményeiben	1501	1609	1684	(1634;1733)	1753	1858
Országosan	1301	1500	1624	(1623;1625)	1755	1912
Általános iskolákban	1291	1486	1607	(1606;1608)	1736	1889
SZHID program ált. isk.	1120	1224	1327	(1317;1336)	1410	1559
Közégségi általános iskolákban	1256	1442	1563	(1561;1565)	1689	1851
Közép-Magyarország régióban	1317	1513	1632	(1629;1635)	1758	1909
Monori járásban	1287	1482	1599	(1587;1613)	1736	1857

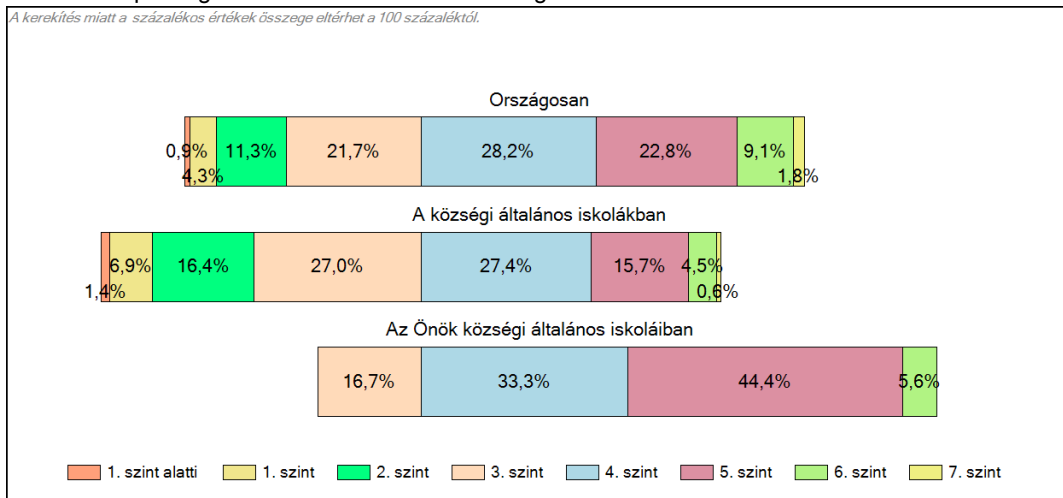
1c

Képességeloszlás

Az országos eloszlás, valamint a tanulók eredményei a községi általános iskolákban és az Önök községi általános iskoláiban



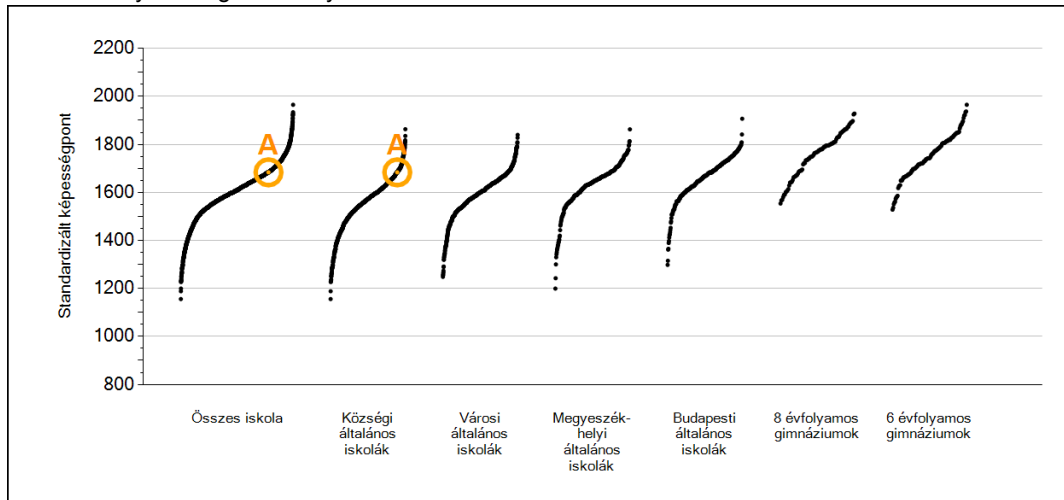
A tanulók képességszintek szerinti százalékos megoszlása



2a

Átlageredmények intézményenként

Az intézmények átlageredményeinek összehasonlítása



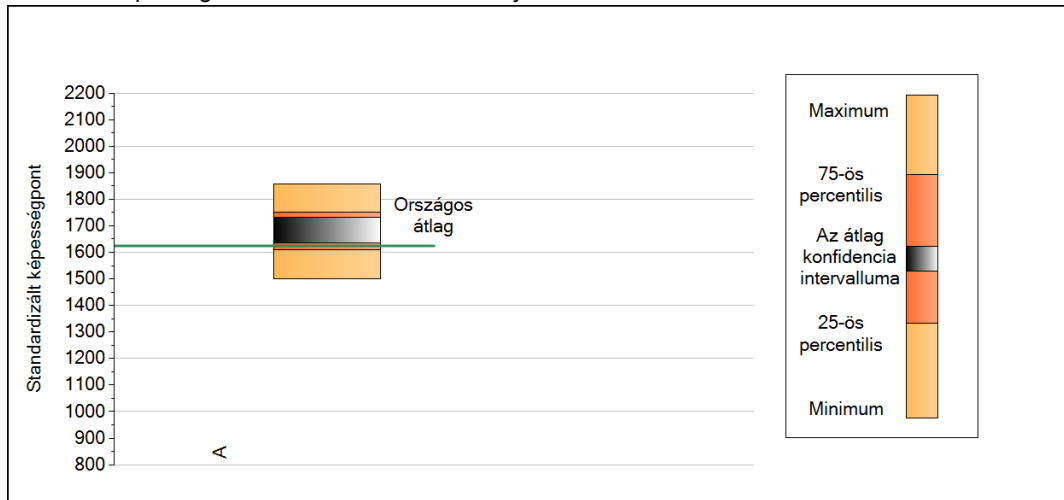
Átlageredmények és konfidencia-intervallumok

	Összességében	Községi ált.isk. képzésben	Városi ált.isk. képzésben	Megyeszékhelyi ált.isk. képzésben	Budapesti ált.isk. képzésben	8 évfolyamos gimnáziumi képzésben	6 évfolyamos gimnáziumi képzésben
A intézmény	1684 (1634;1733)	1684 (1634;1733)					

2b

A képességeloszlás néhány jellemzője intézményenként

A tanulók képességeloszlása az Önök intézményeiben



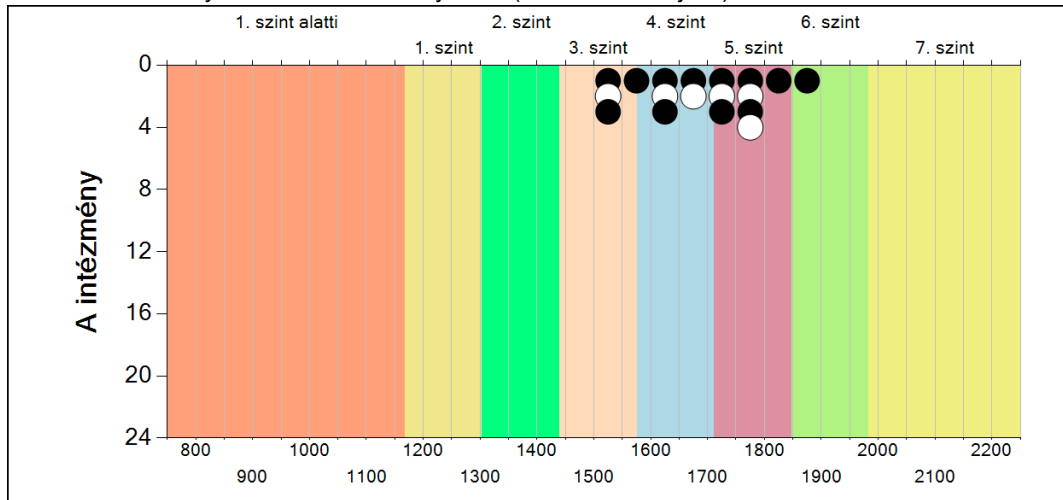
A tanulók képességeloszlása az Önök intézményeiben

	Minimum	25 percent.	Átlag (konf. int.)	75 percent.	Maximum
A	1501	1609	1684 (1634; 1733)	1753	1858

2c

A képességeloszlás intézményenként

A tanulók eredményei az Önök intézményeiben (1 kör 1 tanulót jelöl)



Matematika

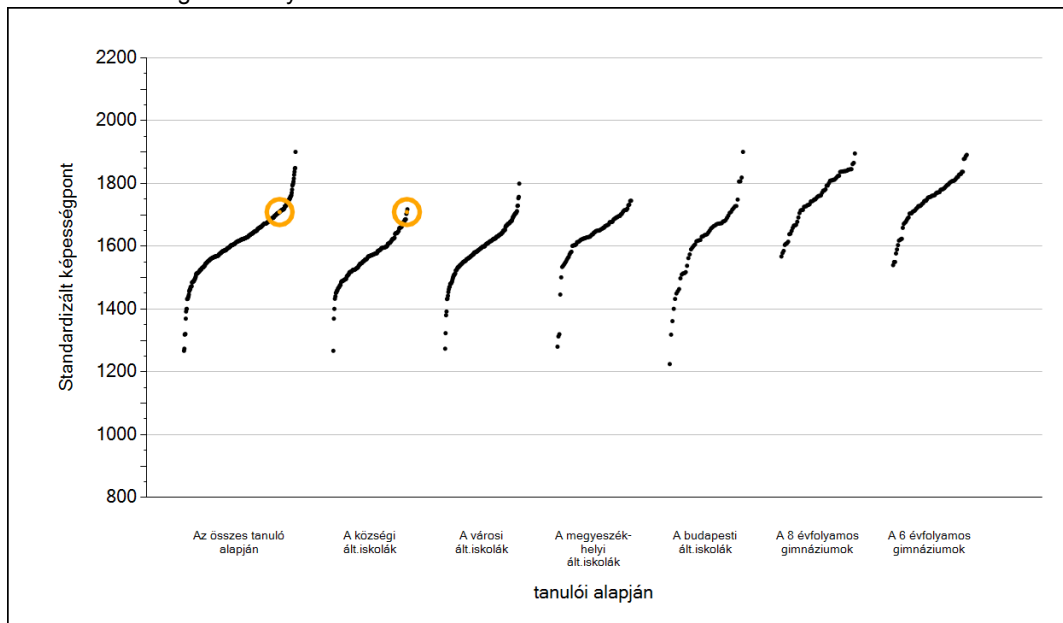


Szövegértés

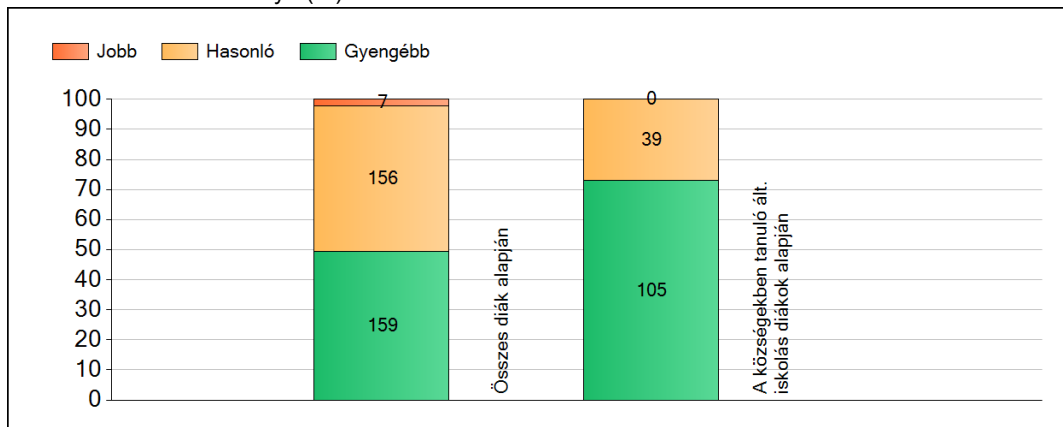
1a

Átlageredmények

A fenntartók átlageredményeinek összehasonlítása



Az Önökhöz képest szignifikánsan jobban, hasonlóan, illetve gyengébben teljesítő fenntartók száma és aránya (%)



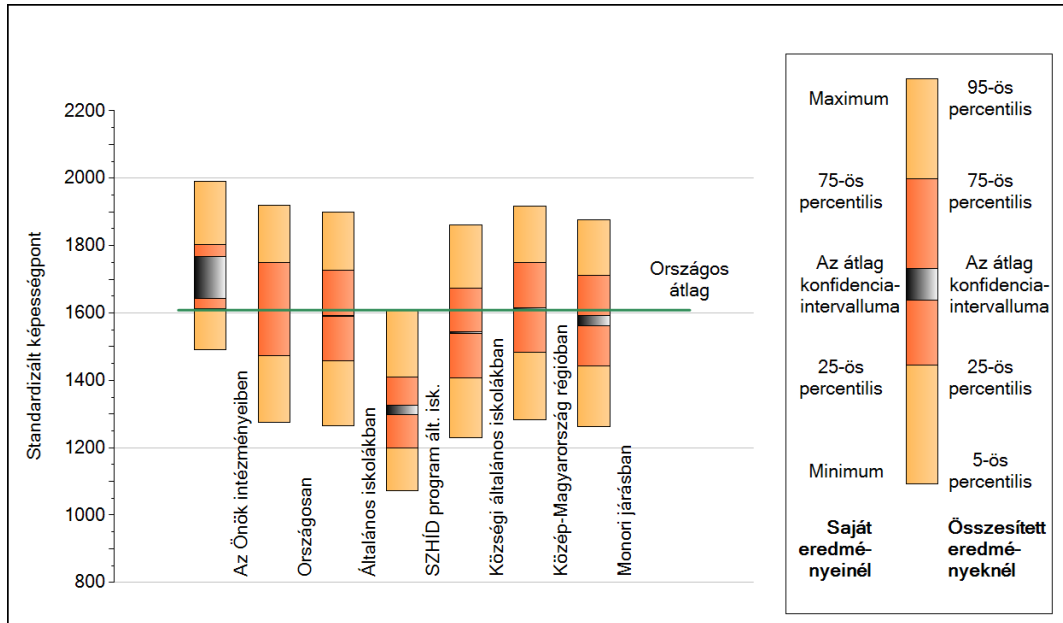
Átlageredmények és konfidencia-intervallumok

Az Önök iskoláiban	1709 (1643;1767)
Országosan	1608 (1607;1610)
Általános iskolákban	1590 (1589;1591)
SZHÍD program ált. isk.	1310 (1297;1325)
Községi általános iskolákban	1542 (1539;1544)
Városi általános iskolákban	1583 (1582;1585)
Megyeszékhelyi általános iskolákban	1631 (1628;1634)
Budapesti általános iskolákban	1644 (1641;1647)
8 évfolyamos gimnáziumokban	1758 (1753;1763)
6 évfolyamos gimnáziumokban	1764 (1761;1768)

1b

A képességeloszlás néhány jellemzője

A tanulók képességeloszlása az Önök intézményeiben és azokban a részpopulációkban, amelyekbe Önök is tartoznak

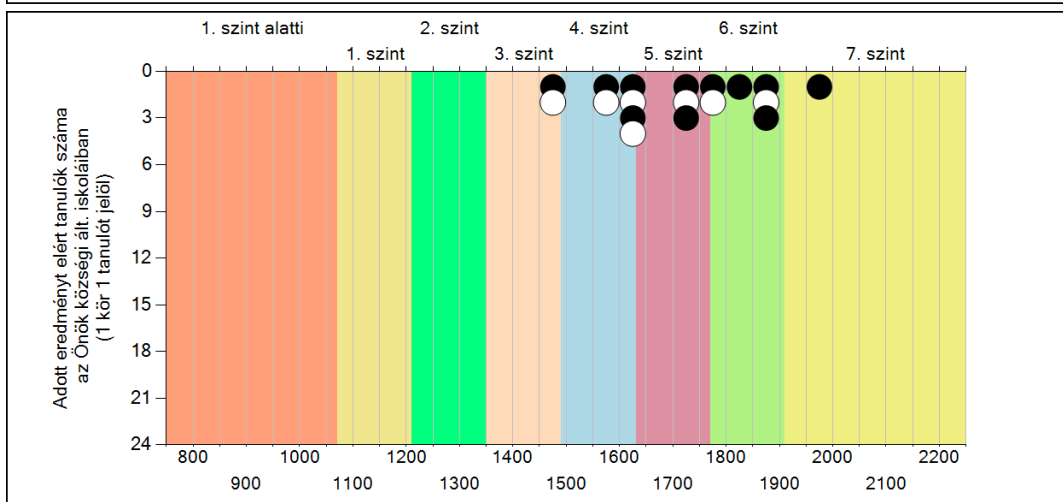
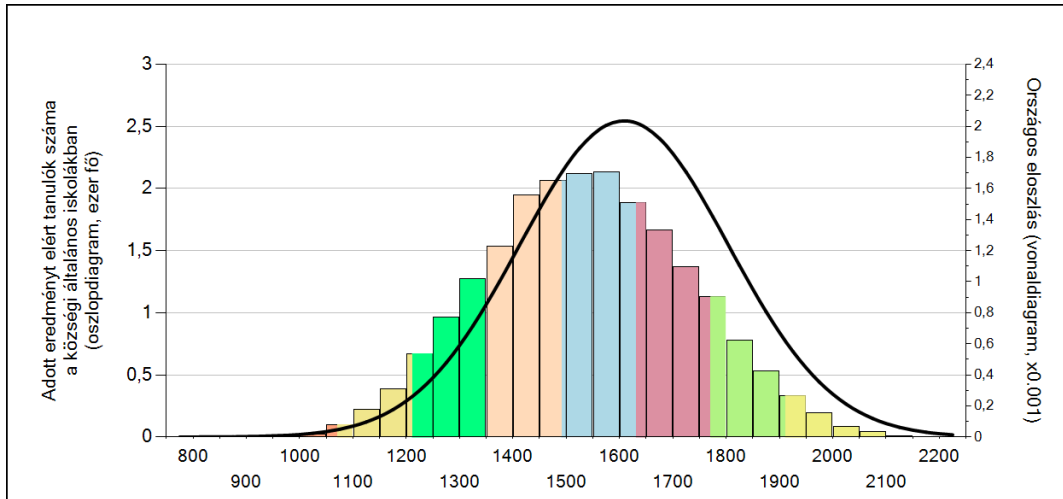


A tanulók képességeloszlása az egyes részpopulációkban

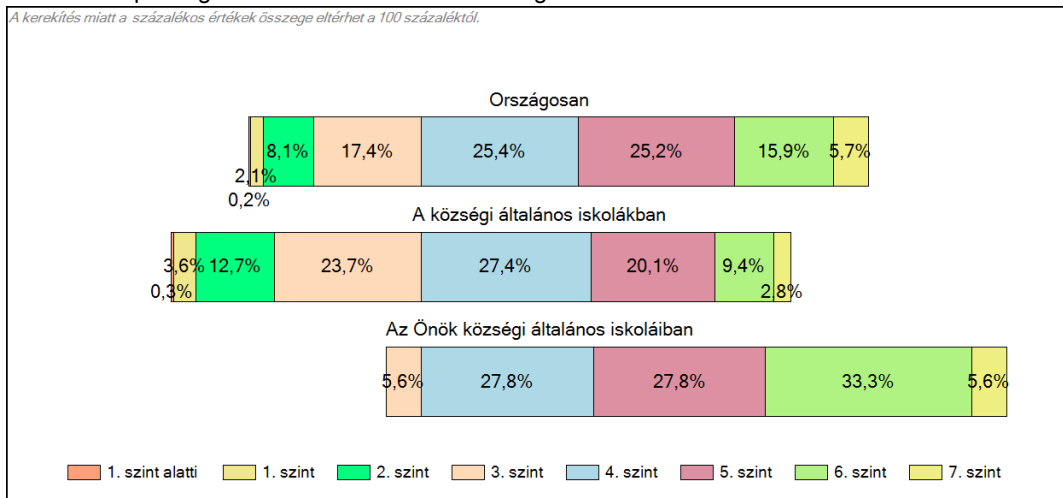
	Min. / 5-ös perc.	25 perc.	Átlag	(konf. int.)	75 perc.	Max. / 95-ös perc.
Az Önök intézményeiben	1490	1612	1709	(1643;1767)	1804	1991
Országosan	1276	1472	1608	(1607;1610)	1750	1920
Általános iskolákban	1266	1457	1590	(1589;1591)	1727	1899
SZHID program ált. isk.	1072	1198	1310	(1297;1325)	1409	1608
Községi általános iskolákban	1231	1408	1542	(1539;1544)	1674	1862
Közép-Magyarország régióban	1282	1484	1613	(1609;1615)	1750	1917
Monori járásban	1263	1442	1576	(1561;1594)	1711	1876

1c **Képességeloszlás**

Az országos eloszlás, valamint a tanulók eredményei a községi általános iskolákban és az Önök községi általános iskoláiban



A tanulók képességszintek szerinti százalékos megoszlása

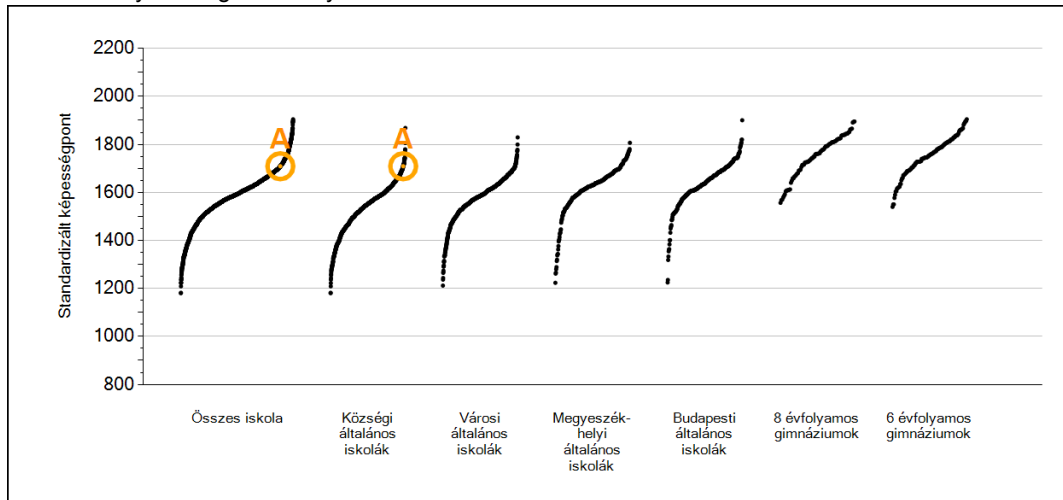


Szövegértés

2a

Átlageredmények intézményenként

Az intézmények átlageredményeinek összehasonlítása



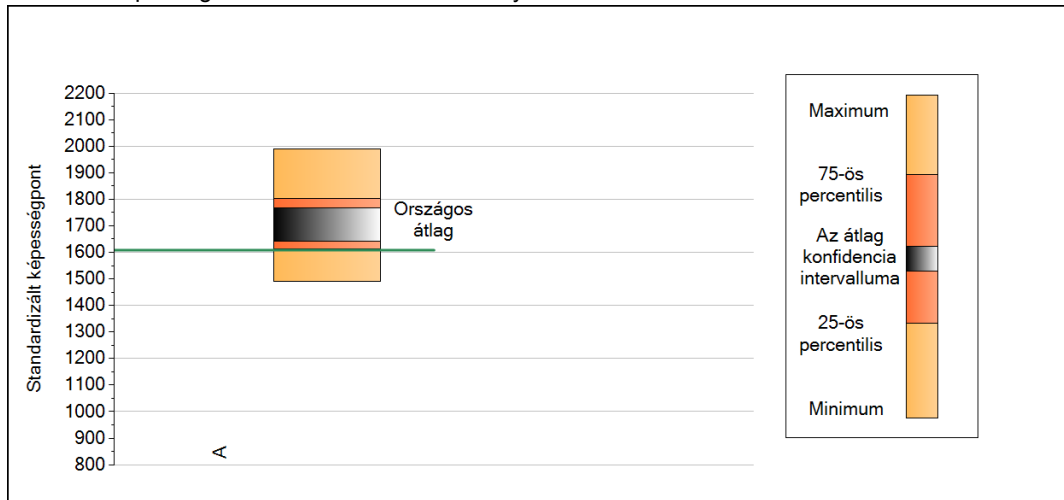
Átlageredmények és konfidencia-intervallumok

	Összességében	Községi ált.isk. képzésben	Városi ált.isk. képzésben	Megyeszékhelyi ált.isk. képzésben	Budapesti ált.isk. képzésben	8 évfolyamos gimnáziumi képzésben	6 évfolyamos gimnáziumi képzésben
A intézmény	1709 (1643;1767)	1709 (1643;1767)					

2b

A képességeloszlás néhány jellemzője intézményenként

A tanulók képességeloszlása az Önök intézményeiben



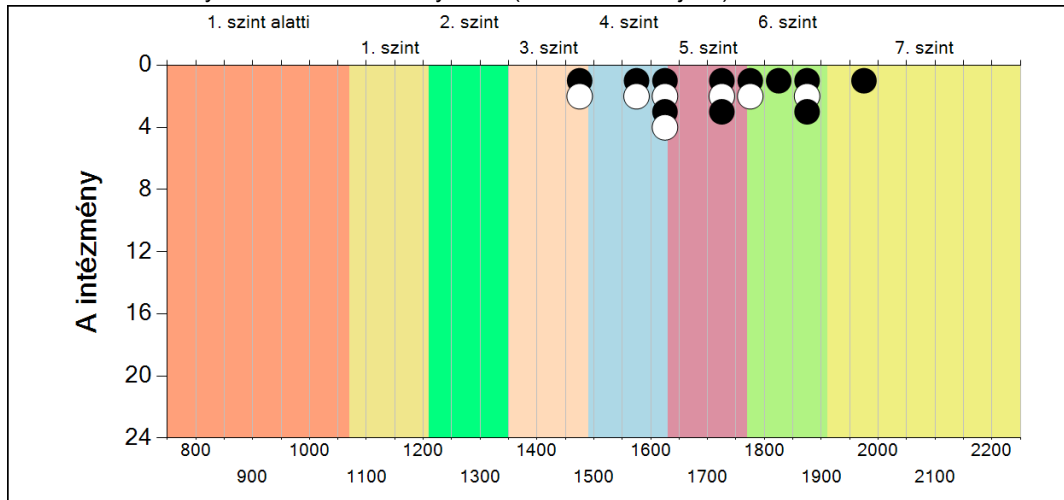
A tanulók képességeloszlása az Önök intézményeiben

	Minimum	25 percent.	Átlag (konf. int.)	75 percent.	Maximum
A	1490	1612	1709 (1643; 1767)	1804	1991

2c

A képességeloszlás intézményenként

A tanulók eredményei az Önök intézményeiben (1 kör 1 tanulót jelöl)



Szövegértés