



FIT-jelentés :: 2013

Intézményi jelentés

8. évfolyam

Fáy András Református Általános Iskola és Alapfokú Művészetoktatási Intézmény

2217 Gomba, Iskola u. 2.

OM azonosító: 200482



EMBERI ERŐFORRÁSOK
MINISZTERIUMA

● KÖZNEVELÉSI HIVATAL



Létszám adatok

A telephelyek kódtáblázata

| | |
|---|--|
| A | 002 - Fáy András Református Általános Iskola és Alapfokú Művészetoktatási Intézmény (általános iskola) (2217 Gomba, Iskola u. 2.) |
|---|--|

Az intézmény létszámadatai a 8. évfolyamon

| A telephely kódja | Képzési típus | Tanulók száma | | | | | | |
|-------------------|------------------|---------------|-------------|-------------------|--------------|-------------|-----------------------------|-------------------------|
| | | Összesen | SNI tanulók | Mentesült tanulók | BTMN tanulók | HHH tanulók | Jelentésre jogosult tanulók | A jelentésben szereplők |
| A | Általános iskola | 23 | 3 | 1 | 2 | 0 | 20 | 19 |
| Összesen | | 23 | 3 | 1 | 2 | 0 | 20 | 19 |

A korábbi mérésekben eredménnyel rendelkezőkre vonatkozó létszám adatok

| A telephely kódja | Képzési típus | Tanulók száma | | A telephelynek van-e az előzetes eredmény alapján becsült várható eredménye? |
|-------------------|------------------|---|--|--|
| | | Ebben a jelentésben szereplők (előző táblázat utolsó oszlopa) | Ebből a 2011-es mérésben eredménnyel rendelkezők | |
| A | Általános iskola | 19 | 14 | Van |
| Összesen | | 19 | 14 | |

A Tanulói háttérkérdőívre és a családháttér-indexre vonatkozó létszám adatok

| A telephely kódja | Képzési típus | Tanulók száma | | | A telephelynek van-e CSH-indexe? |
|-------------------|------------------|-----------------------|------------------------------|----------------|----------------------------------|
| | | Jelentésre jogosultak | Tanulói kérdőívet kitöltötte | Van CSH-indexe | |
| A | Általános iskola | 20 | 20 | 18 | Van |
| Összesen | | 20 | 20 | 18 | |

Az intézmény jelentésre jogosult tanulóinak előző év végi matematikajegye

| A telephely kódja | Képzési típus | Szerepel-e a jelentésben? | Előző év végi matematikajegy | | | | | Összesen | |
|-------------------|------------------|----------------------------------|------------------------------|----------|----------|----------|----------|----------|-----------|
| | | | - | 1 | 2 | 3 | 4 | | 5 |
| A | Általános iskola | Jelentésben szereplők | 0 | 0 | 7 | 4 | 6 | 2 | 19 |
| | | Jelentésben nem szereplők | 0 | 0 | 1 | 0 | 0 | 0 | 1 |
| Összesen | | Jelentésben szereplők | 0 | 0 | 7 | 4 | 6 | 2 | 19 |
| | | Jelentésben nem szereplők | 0 | 0 | 1 | 0 | 0 | 0 | 1 |

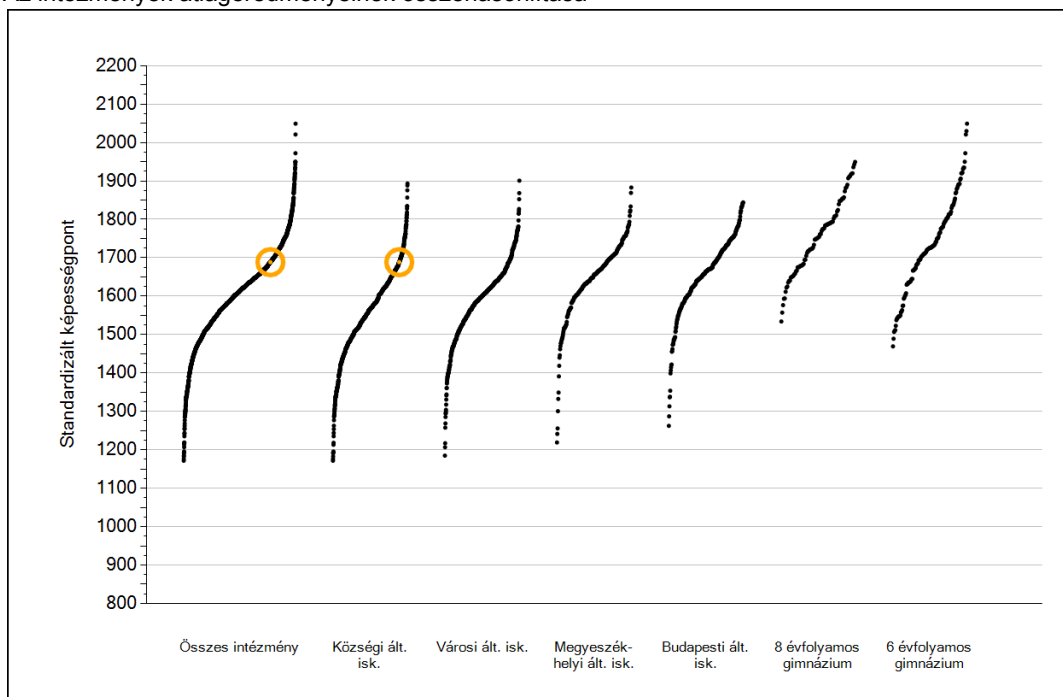


Matematika

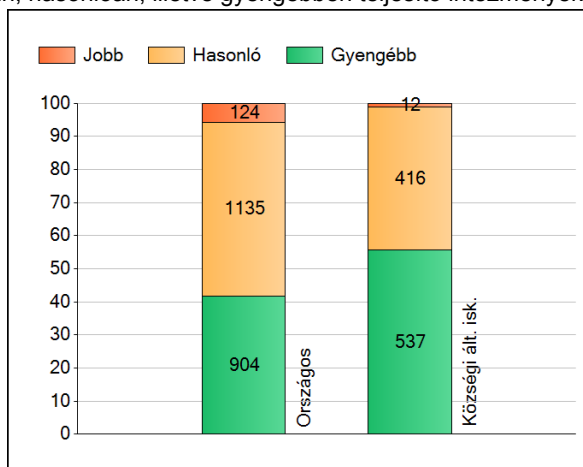
1a

Átlageredmények

Az intézmények átlageredményeinek összehasonlítása



A szignifikánsan jobban, hasonlóan, illetve gyengébben teljesítő intézmények száma és aránya (%)

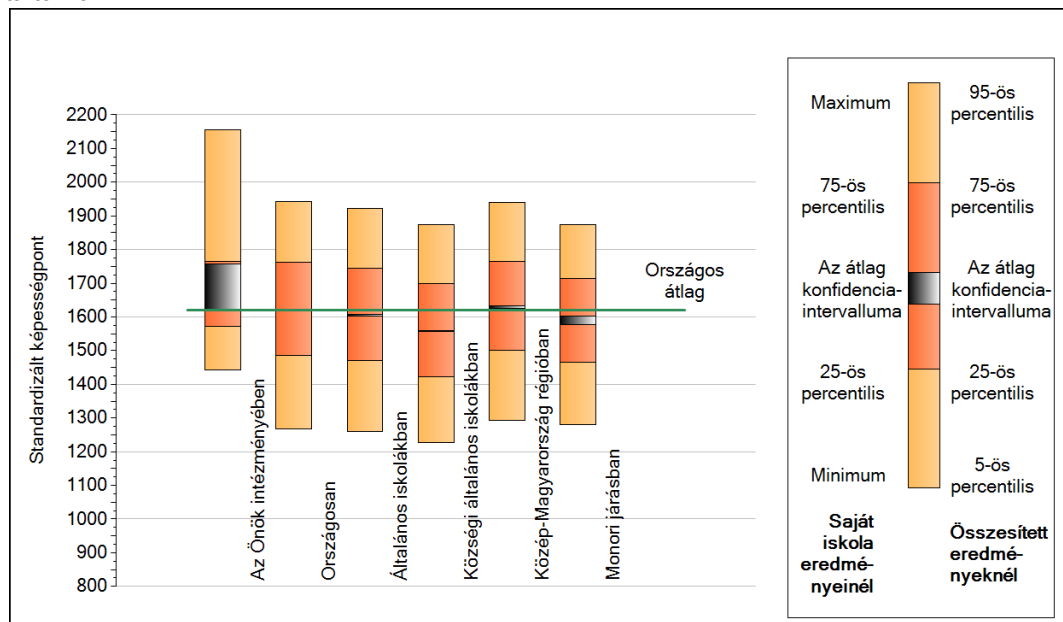


A tanulók átlageredménye és az átlag megbízhatósági tartománya (konfidencia-intervalluma)

| | |
|-------------------------------------|-------------------------|
| Az Önök intézményében | 1689 (1622;1758) |
| Országosan | 1620 (1620;1622) |
| Általános iskolákban | 1604 (1604;1606) |
| Községi általános iskolákban | 1558 (1556;1560) |
| Városi általános iskolákban | 1595 (1593;1597) |
| Megyeszékhelyi általános iskolákban | 1654 (1651;1657) |
| Budapesti általános iskolákban | 1669 (1666;1672) |
| 8 évfolyamos gimnáziumokban | 1765 (1761;1771) |
| 6 évfolyamos gimnáziumokban | 1756 (1752;1760) |

1b A képességeloszlás néhány jellemzője

A tanulók képességeloszlása az Önök intézményében és azokban a részpopulációkban, amelyekbe Önök is tartoznak

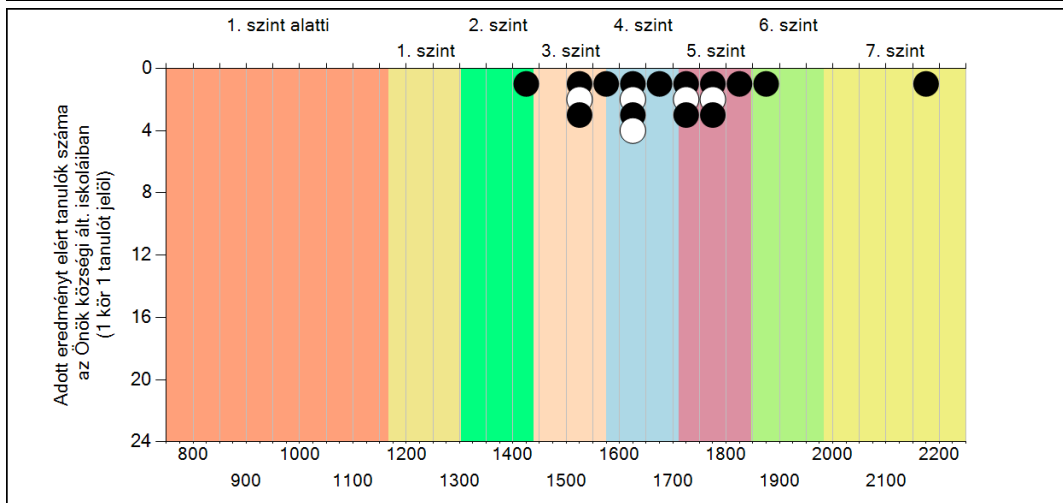
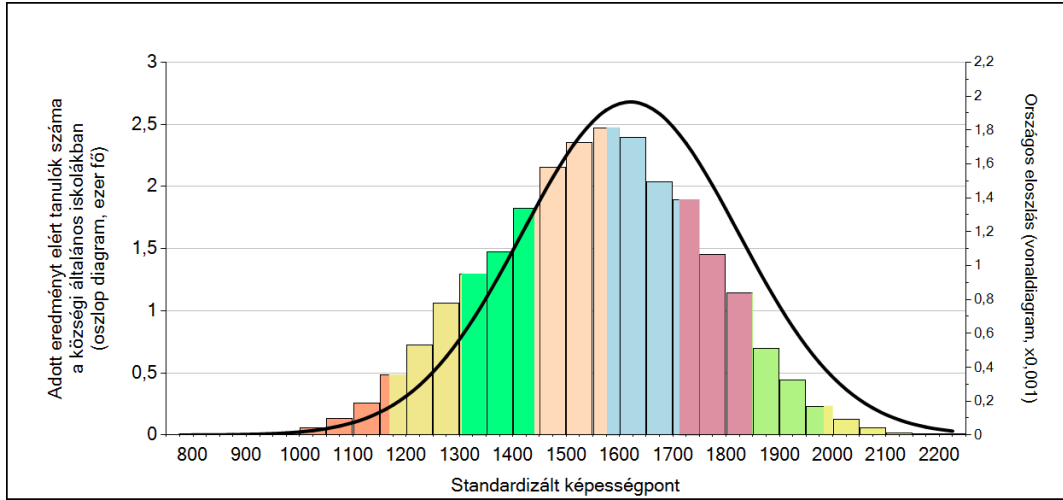


A tanulók képességeloszlása az egyes részpopulációkban

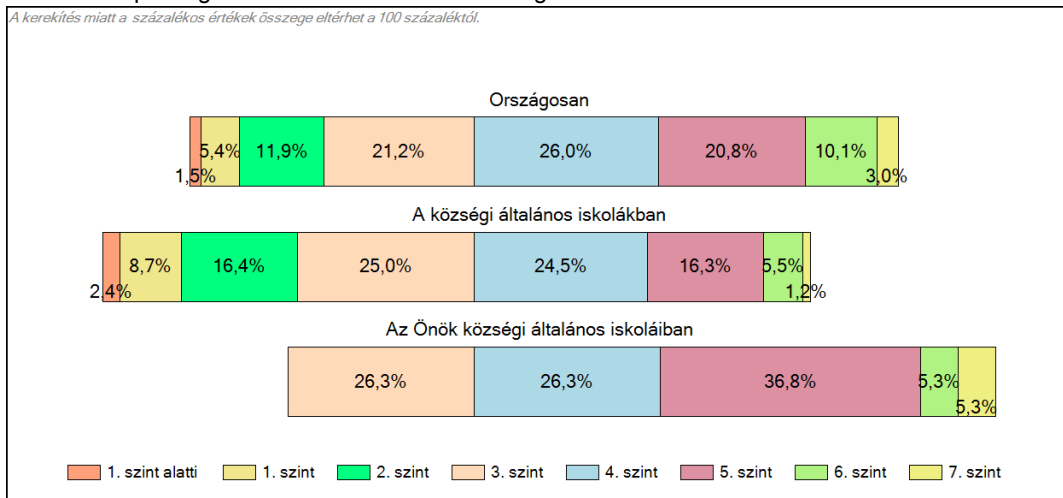
| | Min. / 5-ös perc. | 25-ös perc. | Átlag | (konf. int.) | 75-ös perc. | Max. / 95-ös perc. |
|-------------------------------|-------------------|-------------|-------------|--------------------|-------------|--------------------|
| Az Önök intézményében | 1444 | 1571 | 1689 | (1622;1758) | 1765 | 2157 |
| Országosan | 1269 | 1486 | 1620 | (1620;1622) | 1762 | 1942 |
| Általános iskolákban | 1259 | 1472 | 1604 | (1604;1606) | 1744 | 1923 |
| Községi általános iskolákban | 1226 | 1424 | 1558 | (1556;1560) | 1698 | 1873 |
| Közép-Magyarország régiójában | 1294 | 1500 | 1629 | (1626;1633) | 1765 | 1940 |
| Monori járásban | 1281 | 1466 | 1590 | (1576;1601) | 1714 | 1875 |

1c **Képességeloszlás**

Az országos eloszlás, valamint a tanulók eredményei a községi általános iskolákban és az Önök községi általános iskoláiban

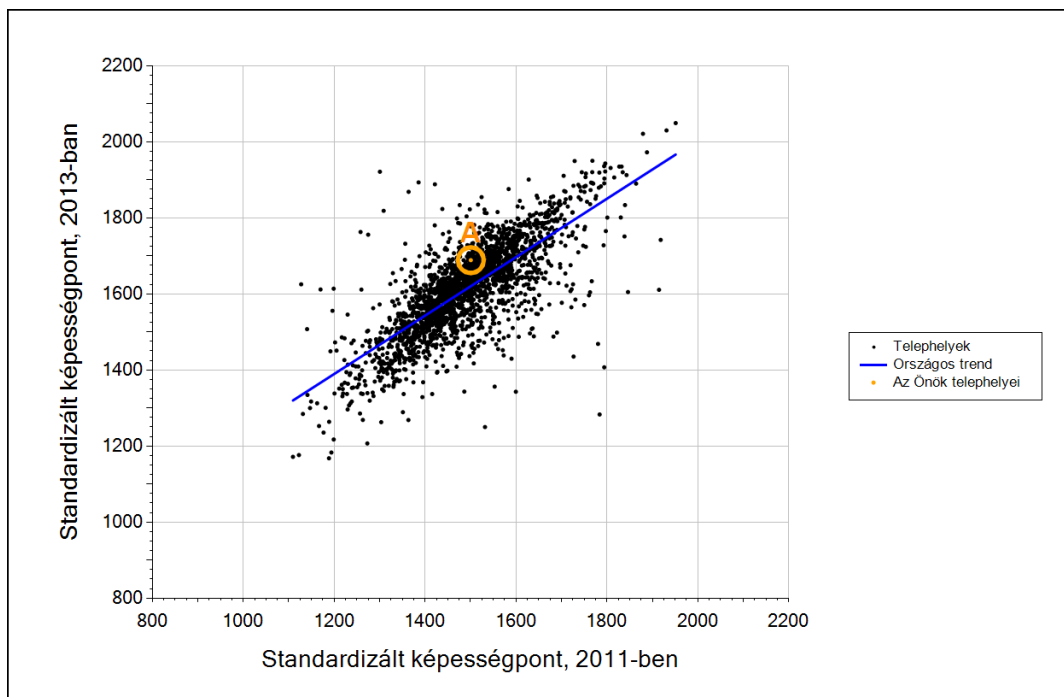


A tanulók képességszintek szerinti százalékos megoszlása



3b

Átlageredmény a tanulók korábbi eredményének tükrében telephelyenként



Telephelyeik eredménye a regressziós becslés alapján várható eredmény tükrében

| | | | |
|-------------|---|------|-------------|
| A telephely | Telephelyük 2013-as átlageredménye | 1689 | (1622;1758) |
| | A telephely tanulóinak 2011-es átlageredménye | 1501 | (1403;1593) |
| | Várható eredmény az összes telephelyre illesztett regressziós egyenes alapján | 1620 | |
| | (a tényleges eredmény ettől nem különbözik szignifikánsan) | | |

* Csak azok a telephelyek szerepelnek az ábrán, amelyek esetében legalább a tanulók kétharmada és legalább tíz tanuló megírta a két évvel korábbi mérést, és amelyeken a korábbi eredménnyel rendelkező diákok e mérésbeli átlaga belesik az összes diák e mérésben elért képességátlagának konfidenciaintervallumába mindkét területen.

Matematika

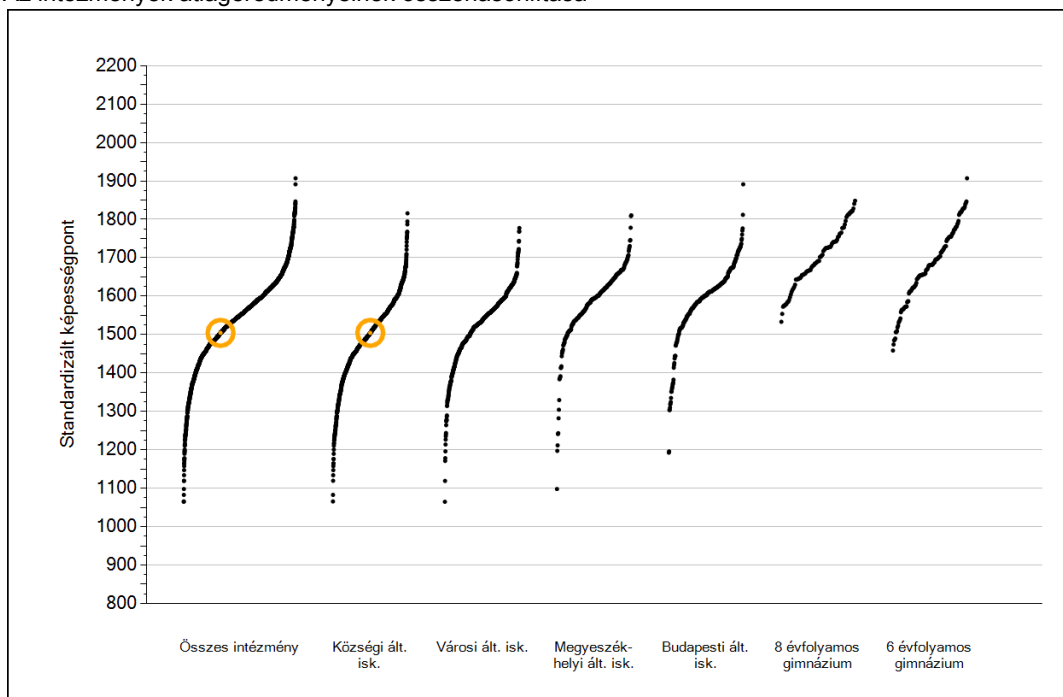


Szövegértés

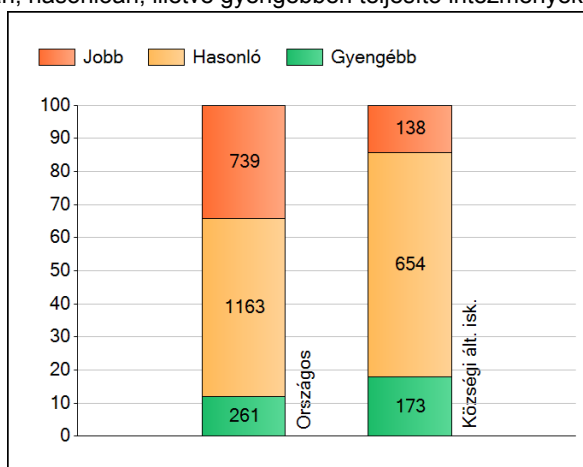
1a

Átlageredmények

Az intézmények átlageredményeinek összehasonlítása



A szignifikánsan jobban, hasonlóan, illetve gyengébben teljesítő intézmények száma és aránya (%)



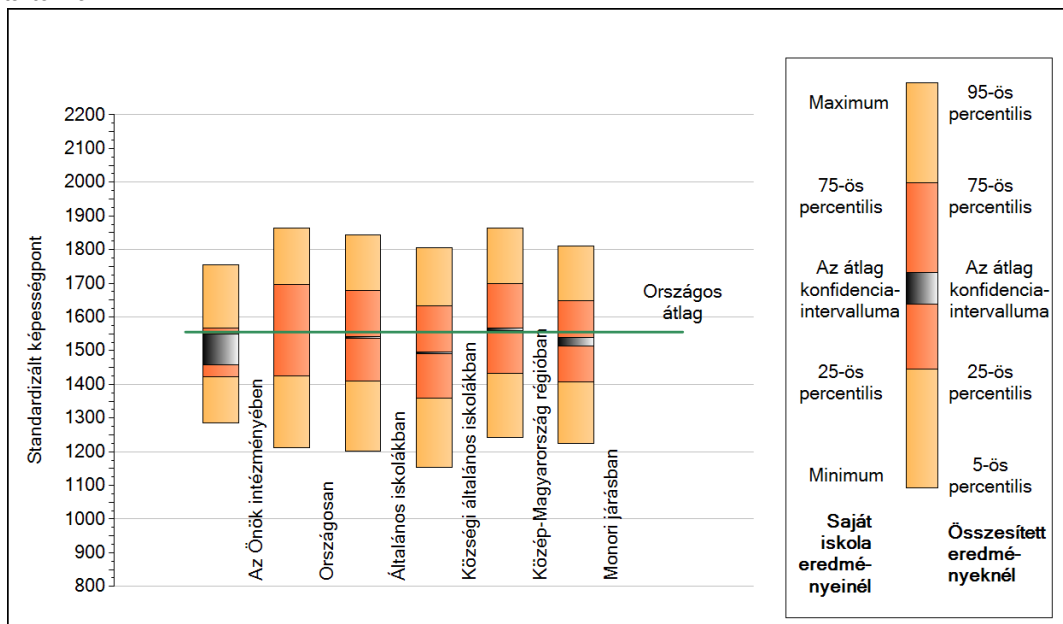
A tanulók átlageredménye és az átlag megbízhatósági tartománya (konfidencia-intervalluma)

| | |
|-------------------------------------|-------------------------|
| Az Önök intézményében | 1505 (1458;1550) |
| Országosan | 1555 (1554;1557) |
| Általános iskolákban | 1539 (1538;1540) |
| Községi általános iskolákban | 1493 (1490;1495) |
| Városi általános iskolákban | 1529 (1527;1531) |
| Megyeszékhelyi általános iskolákban | 1590 (1586;1593) |
| Budapesti általános iskolákban | 1603 (1599;1606) |
| 8 évfolyamos gimnáziumokban | 1707 (1703;1710) |
| 6 évfolyamos gimnáziumokban | 1697 (1693;1700) |

Szövegértés

1b A képességeloszlás néhány jellemzője

A tanulók képességeloszlása az Önök intézményében és azokban a részpopulációkban, amelyekbe Önök is tartoznak

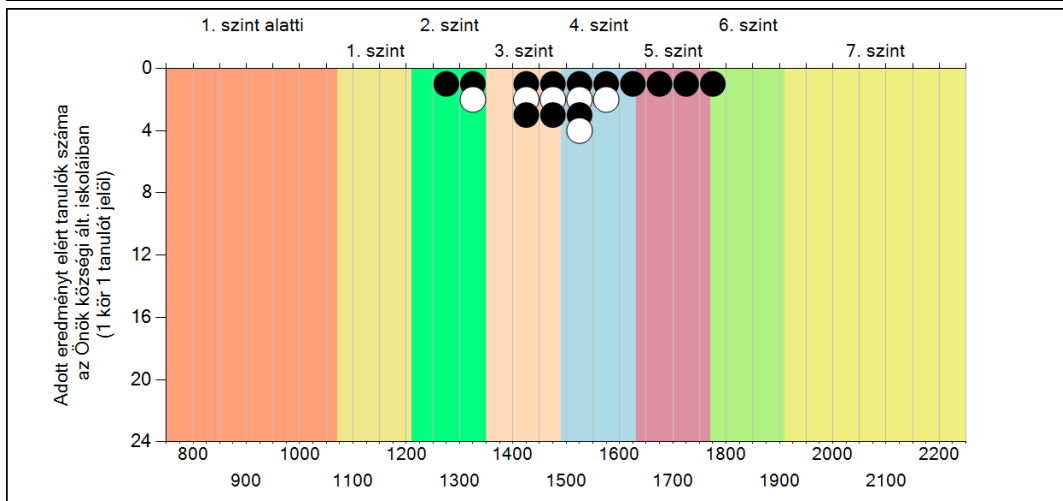
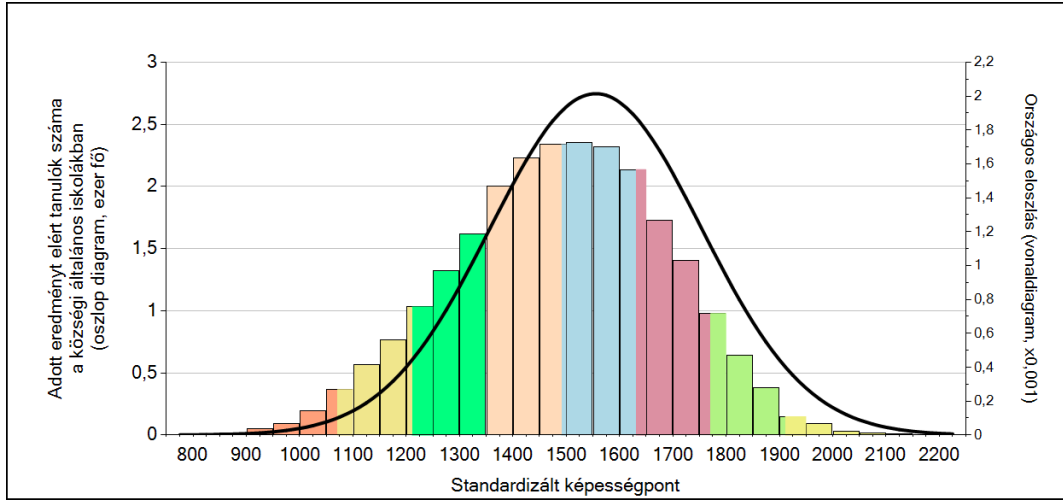


A tanulók képességeloszlása az egyes részpopulációkban

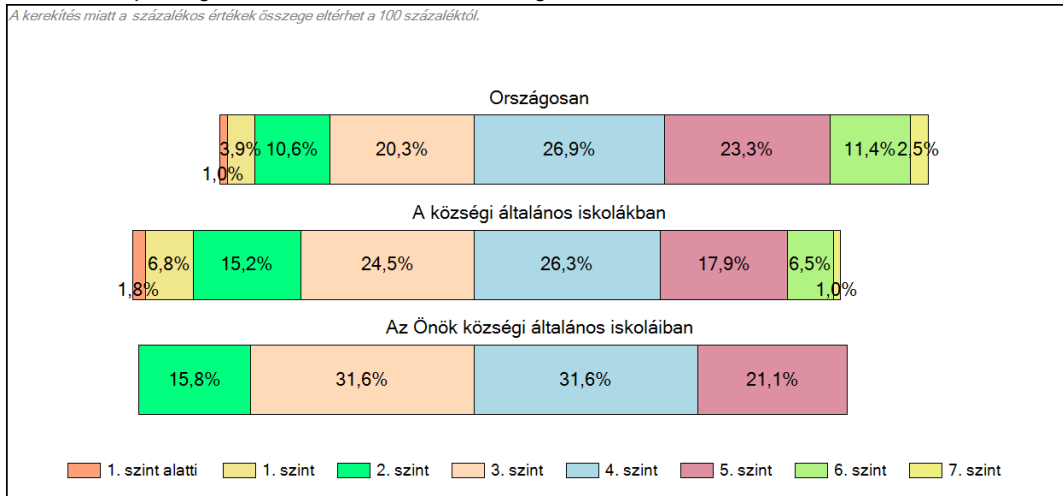
| | Min. / 5-ös perc. | 25-ös perc. | Átlag | (konf. int.) | 75-ös perc. | Max. / 95-ös perc. |
|-------------------------------|-------------------|-------------|-------------|--------------------|-------------|--------------------|
| Az Önök intézményében | 1286 | 1422 | 1505 | (1458;1550) | 1568 | 1754 |
| Országosan | 1212 | 1424 | 1555 | (1554;1557) | 1698 | 1863 |
| Általános iskolákban | 1201 | 1409 | 1539 | (1538;1540) | 1678 | 1845 |
| Közszégi általános iskolákban | 1153 | 1359 | 1493 | (1490;1495) | 1634 | 1806 |
| Közép-Magyarország régiójában | 1242 | 1433 | 1564 | (1560;1567) | 1699 | 1863 |
| Monori járásban | 1224 | 1408 | 1527 | (1515;1539) | 1649 | 1810 |

1c **Képességeloszlás**

Az országos eloszlás, valamint a tanulók eredményei a községi általános iskolákban és az Önök községi általános iskoláiban

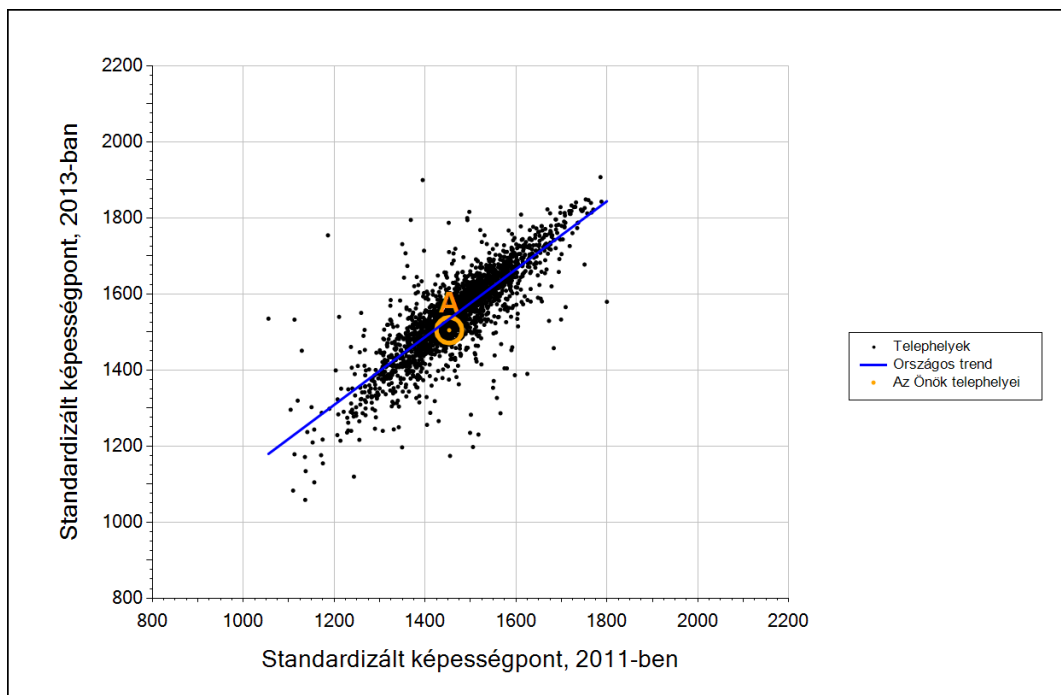


A tanulók képességszintek szerinti százalékos megoszlása



3b

Átlageredmény a tanulók korábbi eredményének tükrében telephelyenként



Telephelyeik eredménye a regressziós becslés alapján várható eredmény tükrében

| | | | |
|-------------|---|------|-------------|
| A telephely | Telephelyük 2013-as átlageredménye | 1505 | (1458;1550) |
| | A telephely tanulóinak 2011-es átlageredménye | 1453 | (1382;1525) |
| | Várható eredmény az összes telephelyre illesztett regressziós egyenes alapján | 1534 | |
| | (a tényleges eredmény ettől nem különbözik szignifikánsan) | | |

* Csak azok a telephelyek szerepelnek az ábrán, amelyek esetében legalább a tanulók kétharmada és legalább tíz tanuló megírta a két évvel korábbi mérést, és amelyeken a korábbi eredménnyel rendelkező diákok e mérésbeli átlaga belesik az összes diák e mérésben elért képességátlagának konfidenciaintervallumába mindkét területen.